



# PLATAFORMA DE GEOINFORMAÇÃO DA PREFEITURA DE NITERÓI

# O Projeto

**1ª Fase: 2014** – Aquisição das ortofotos e do perfilamento a laser.

Primeira Prefeitura a disponibilizar, de maneira gratuita, os dados no site da Secretaria de Urbanismo. Atualmente os dados se encontram hospedados no site do SIGeo.

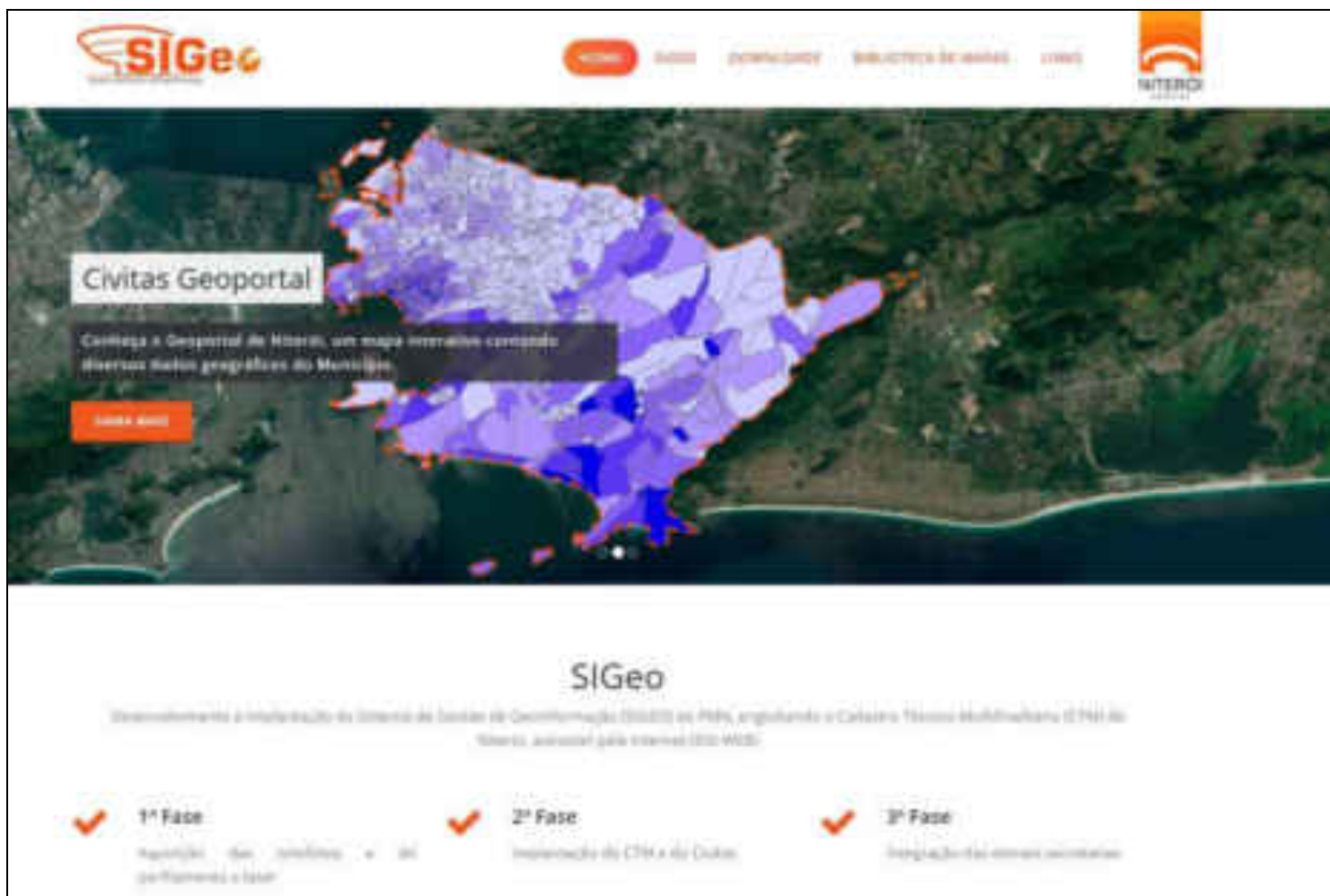


# O Projeto

2ª Fase: 2016 – Implantação do CTM e do SIG-WEB



# Site SIGeo



- Site que concentra informações do projeto
- Local de acesso para as demais funcionalidades, como:
  - Acesso as três principais ferramentas do SIGeo
  - Download das ortofotos
  - Download de mapas já confeccionados
  - Acesso a links úteis da Prefeitura.

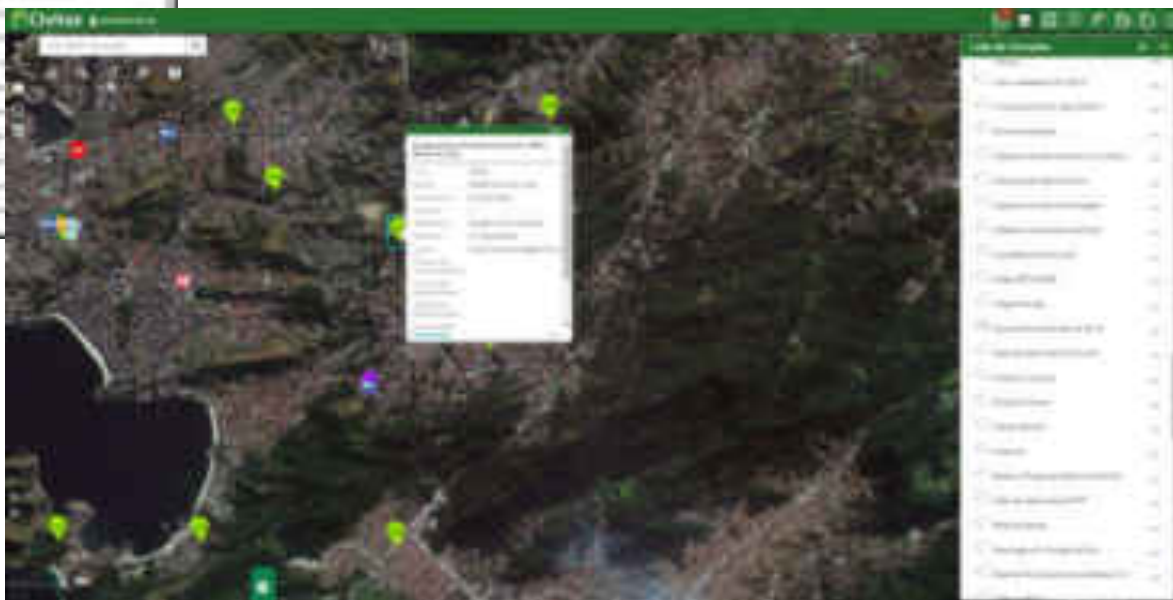
Link de acesso:  
[www.sigeo.niteroi.rj.gov.br](http://www.sigeo.niteroi.rj.gov.br)



Secretaria Municipal de Conservação  
e Serviços Públicos – **SECONSER**



Secretaria Municipal de Assistência Social  
e Direitos Humanos - **SASDH**



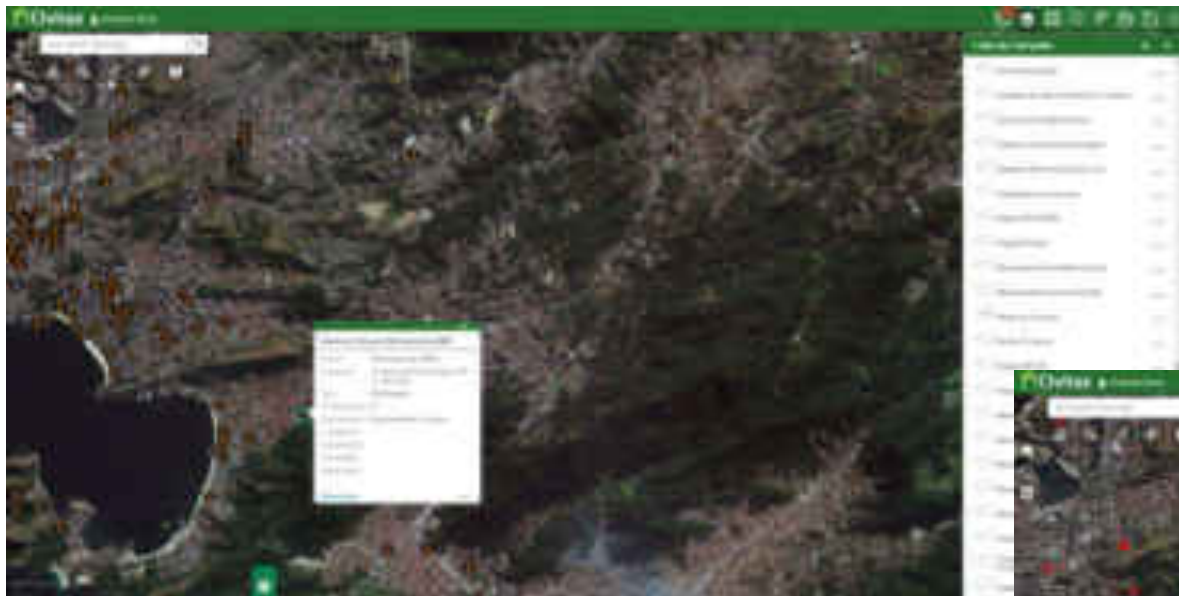
Coordenadoria Especial  
de Direitos dos Animais - **CEDA**



Secretaria Municipal de **Educação**



Secretaria Municipal de Cultura - **SMC**



Secretaria Municipal  
de Defesa Civil e Geotecnia - **SMDCG**

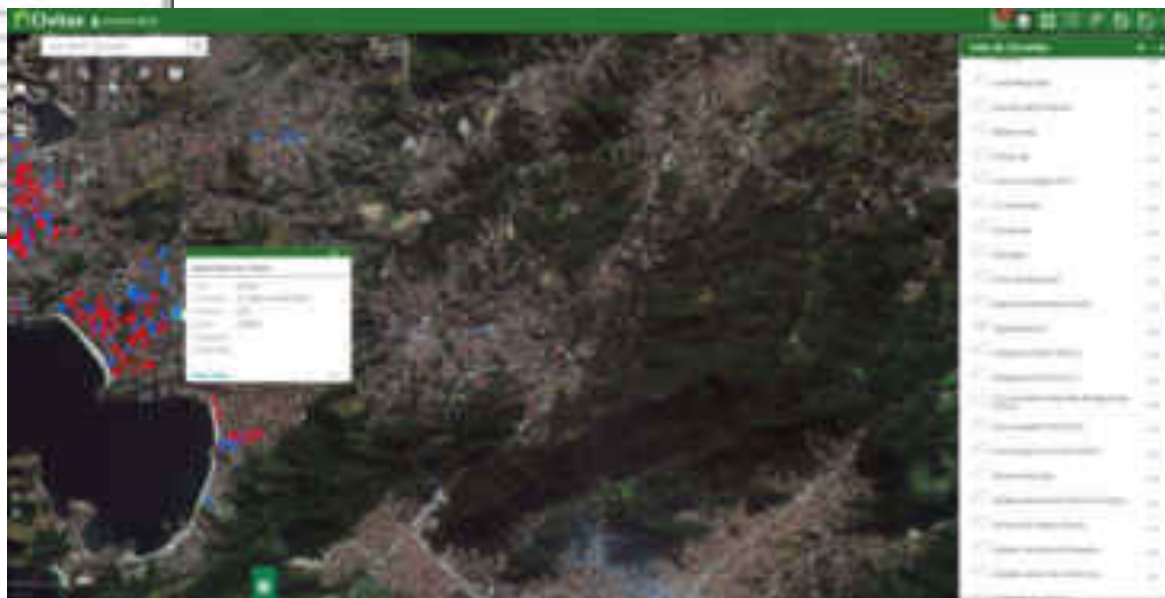




Secretaria Municipal de Habitação  
e Regularização Fundiária - **SMHRF**



Niterói Transporte e Trânsito - **NITTRANS**



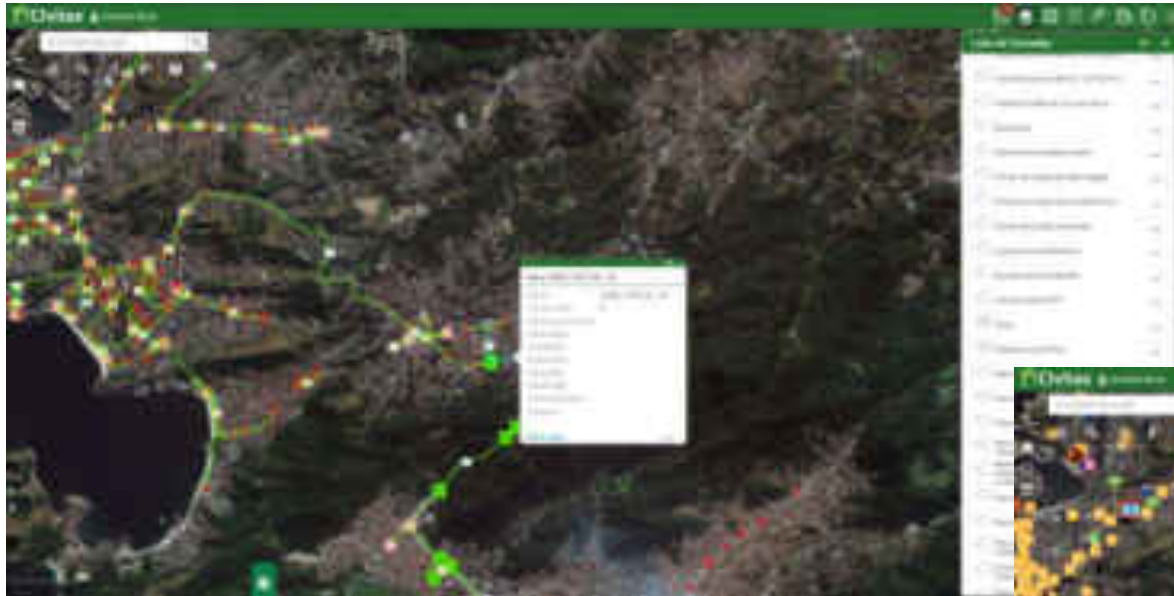
## Niterói Empresa de Lazer e Turismo – **NELTUR**



Secretaria Municipal de Saúde – **SMS**



Secretaria Municipal de Planejamento, Orçamento e Modernização da Gestão - **SEPLAG**



Secretaria Municipal de Meio Ambiente, Recursos Hídricos e Sustentabilidade - **SMARHS**



## Secretaria Municipal de Fazenda – **SMF**



## Secretaria Municipal de Urbanismo e Mobilidade - **SMU**



# Mudança de Cultura na administração de Dados Geoespaciais



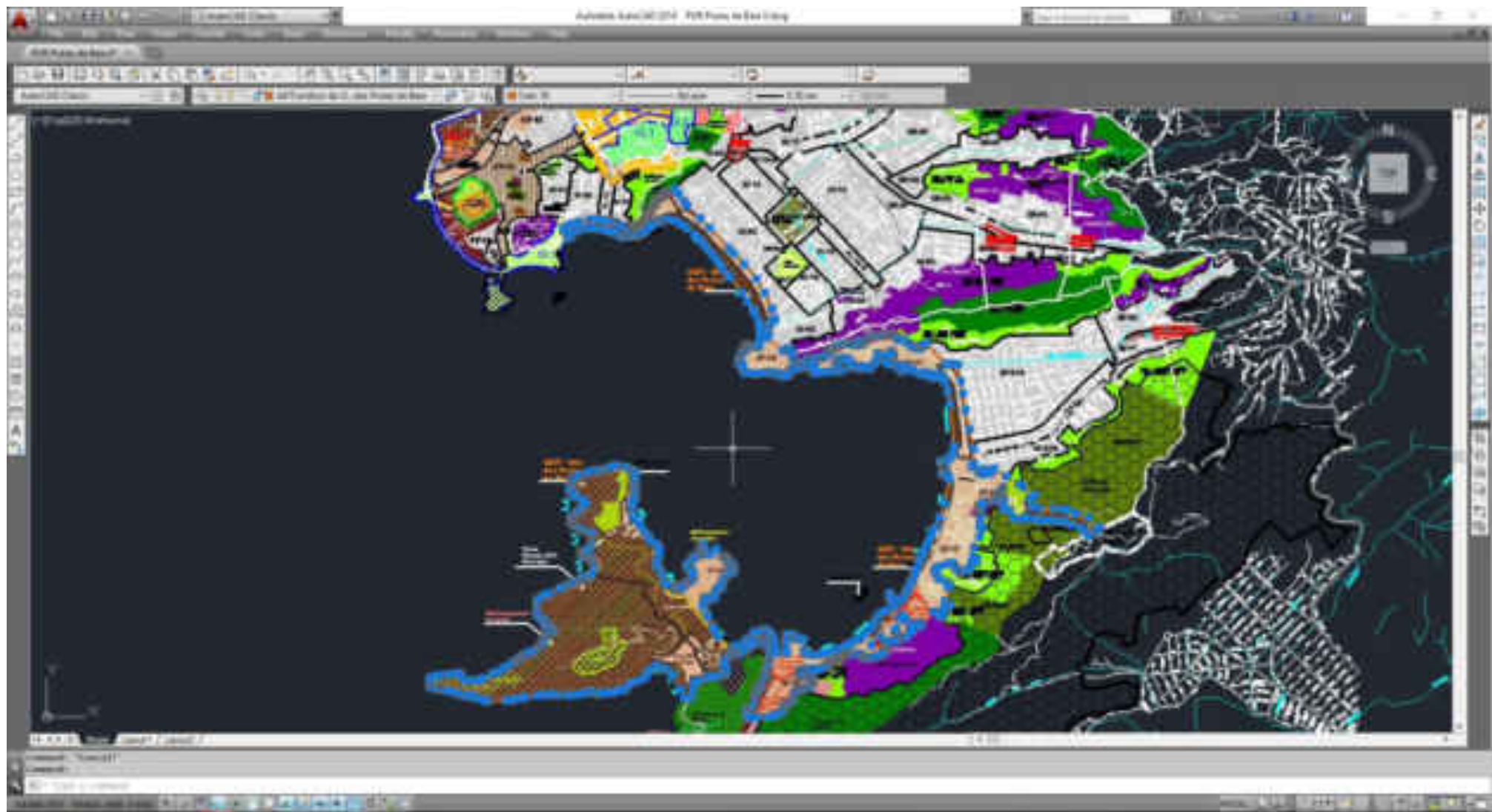
# Acesso às informações de Niterói

Facilidade ao acesso de informações urbanas sobre a cidade

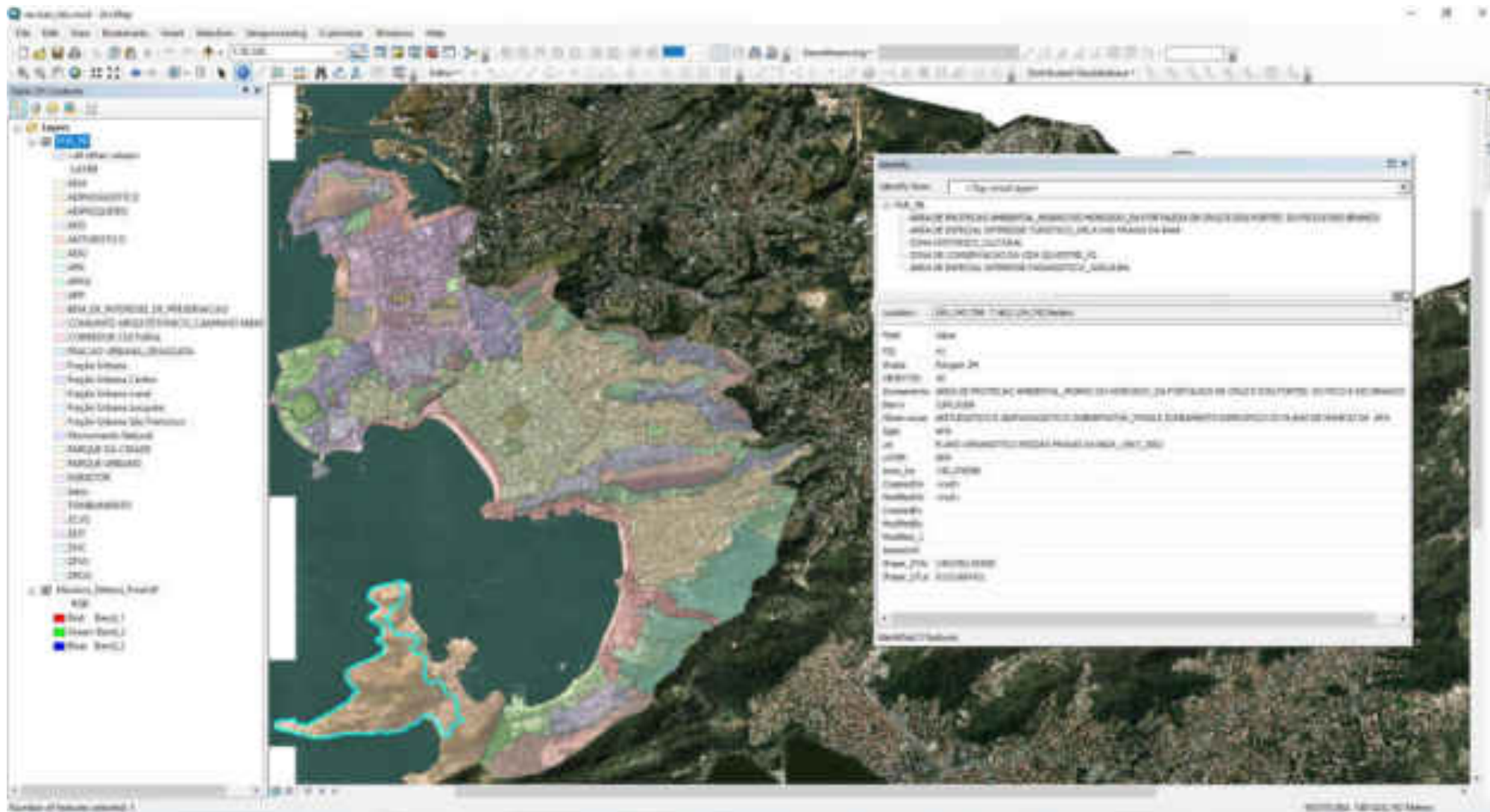
Consulta informações sobre uma área da cidade.



# Antes da aquisição do ArcGis...

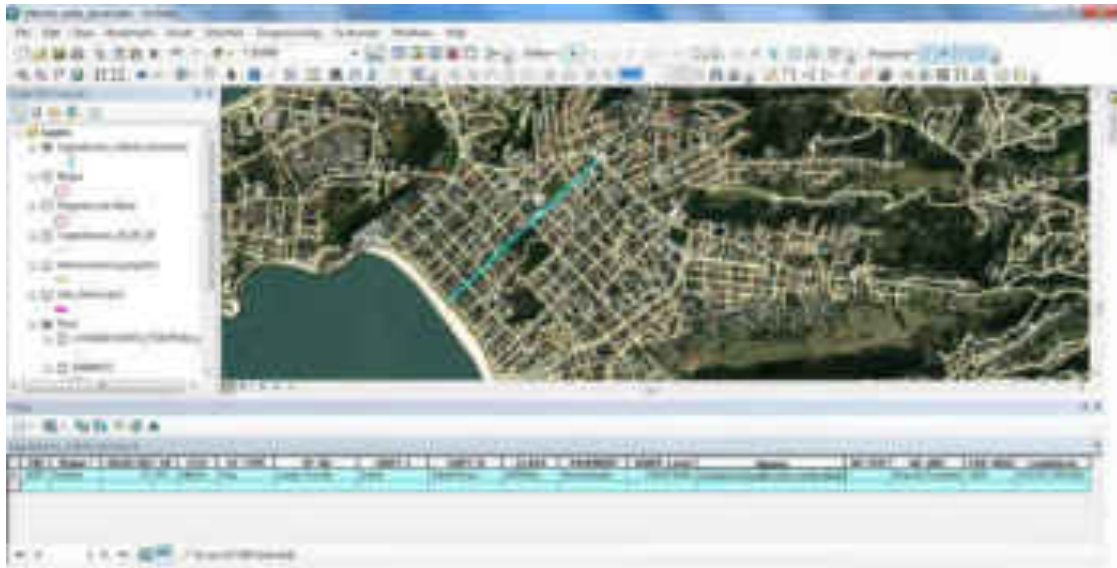


# Depois da aquisição do ArcGis

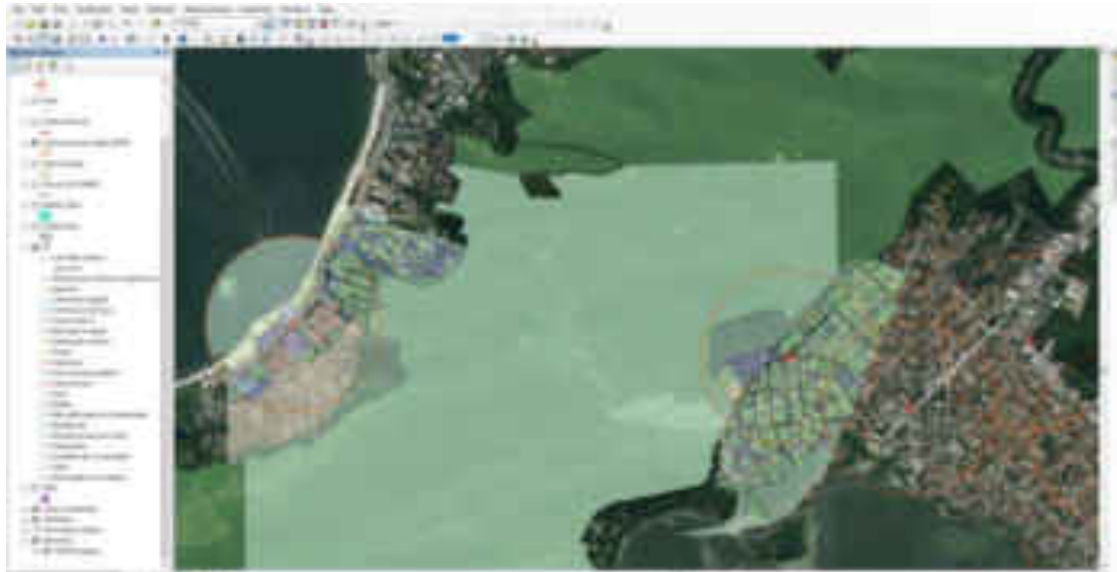




# Produtos Geospaciais do Departamento de Urbanismo

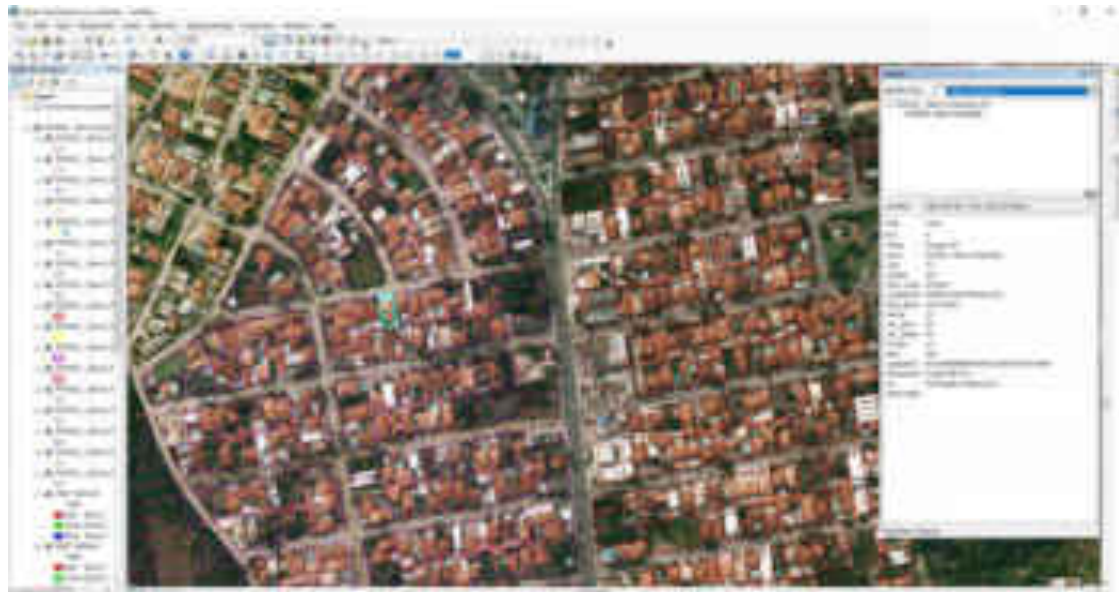


- Atualização dos logradouros e integração com o banco de dados do setor de arquivo

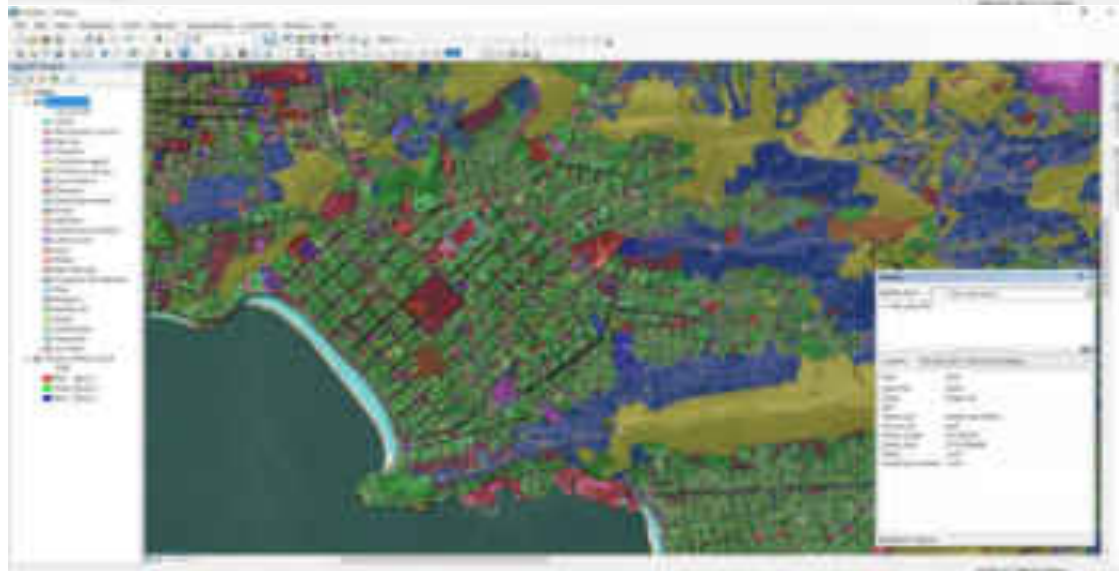


- Avaliação do potencial de DOTS no BHLS TransOceânica

# Produtos Geospaciais do Departamento de Urbanismo



- Criação de banco de dados dos loteamentos aprovados na Secretaria de Urbanismo e Mobilidade



- Mapeamento do uso do solo urbano

# Produtos Geoespaciais do Departamento de Urbanismo



- Plano de Mobilidade Urbana Sustentável

# Produtos Geoespaciais do Departamento de Urbanismo



- Revisão do Plano Diretor Municipal

# Aplicação Mobile para setor de Recadastramento



Registrando dados em campo com a captura das fotos de fachada da edificação.

## ETAPA DE VERIFICAÇÃO EM CAMPO



Tela do tablet após download dos dados

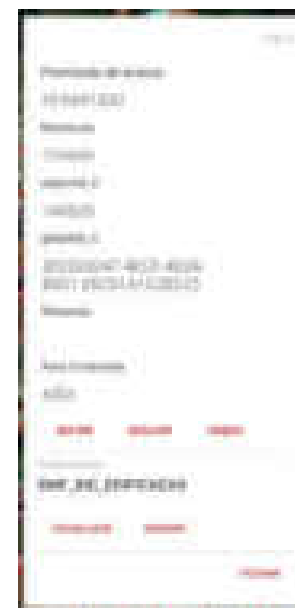
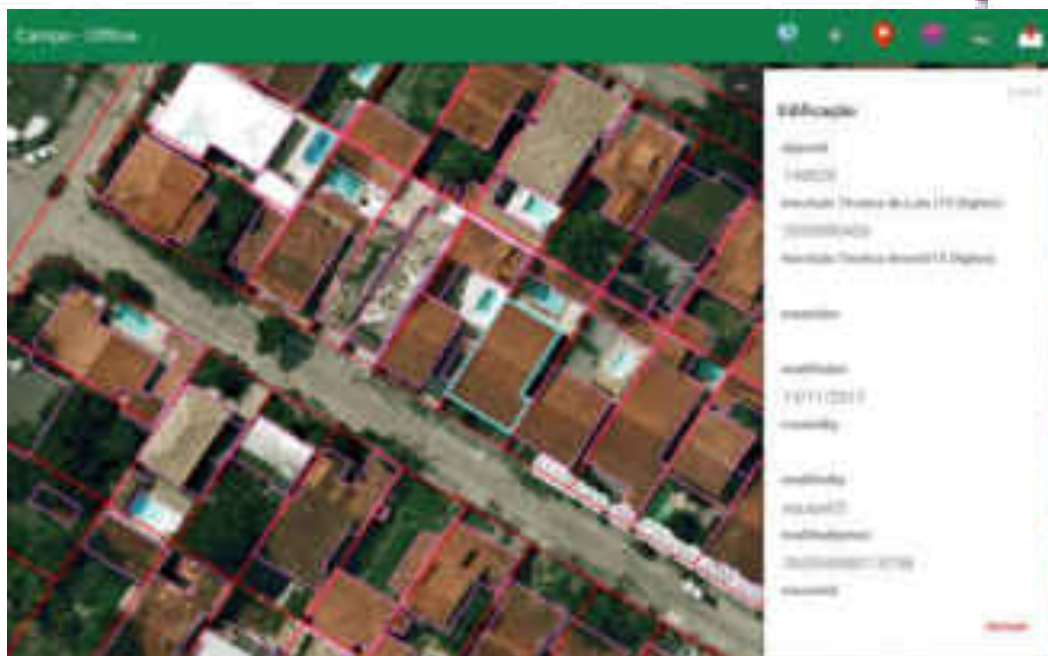
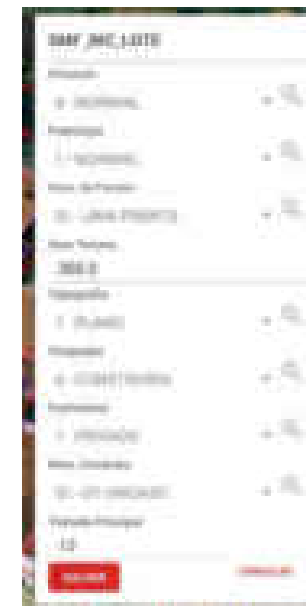
Fonte: RECAD



Fonte: Novaterra Soluções em Geoinformação

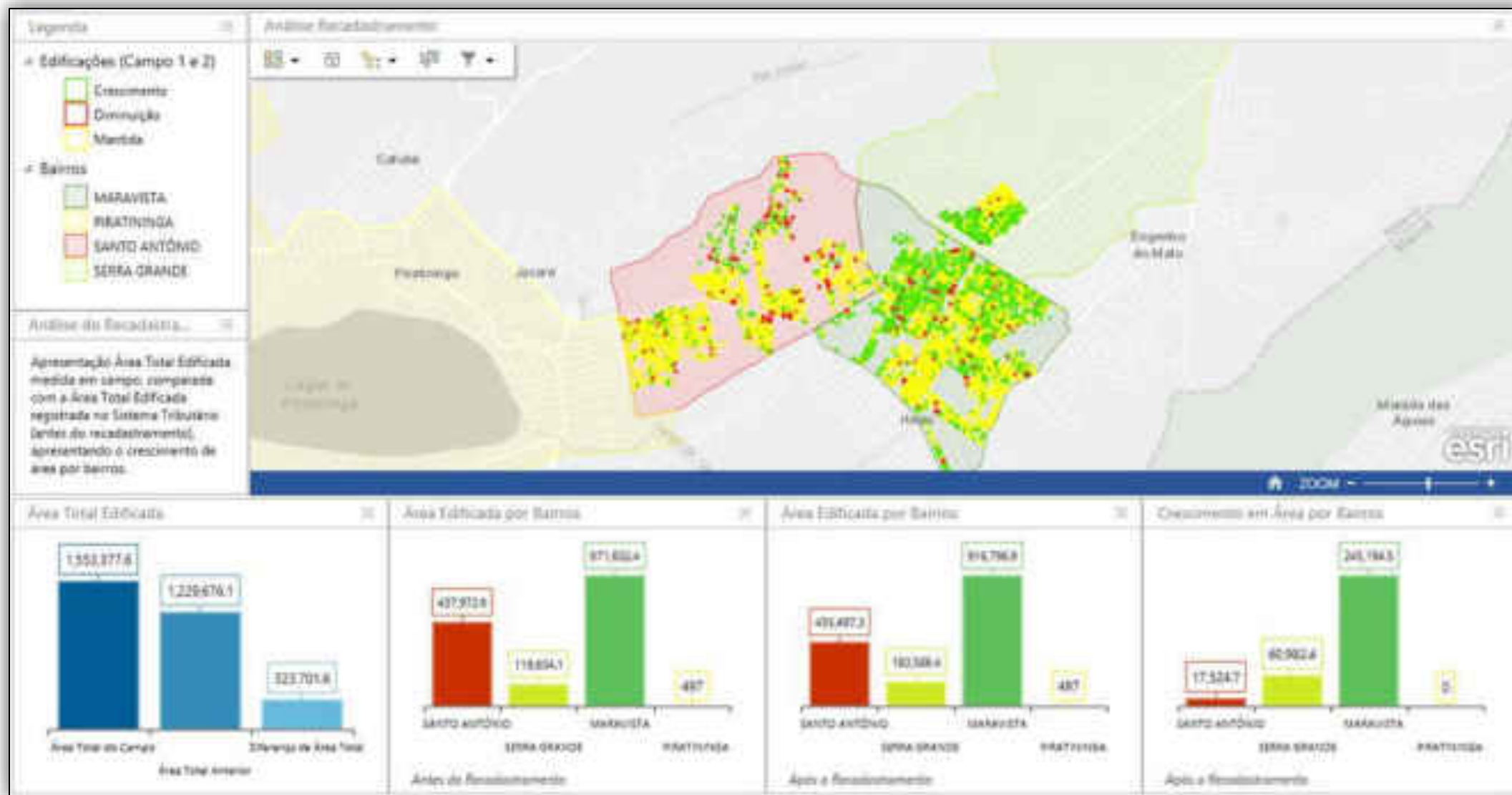
# ETAPA DE VERIFICAÇÃO EM CAMPO

IDENTIFICAÇÃO  
DOS LOTES E  
EDIFICAÇÕES PARA  
PREENCHIMENTO  
DO BIC



Fonte: RECAD

# ANÁLISE DO CRESCIMENTO DE ÁREA COM O RECADASTRAMENTO PILOTO





**EVOLUÇÃO DO PROCESSO DE CHAVEAMENTO NO MUNICÍPIO DE NITERÓI AO LONGO DO SEGUNDO SEMESTRE DE 2018**



**Legenda**

Limites Municipais

**Percentual chaveado**

De 0 a 20%

De 20% a 40%

De 40% a 60%

De 60% a 80%

De 80% a 100%

SIRGAS 2000 - UTM 23 S

1:175.000



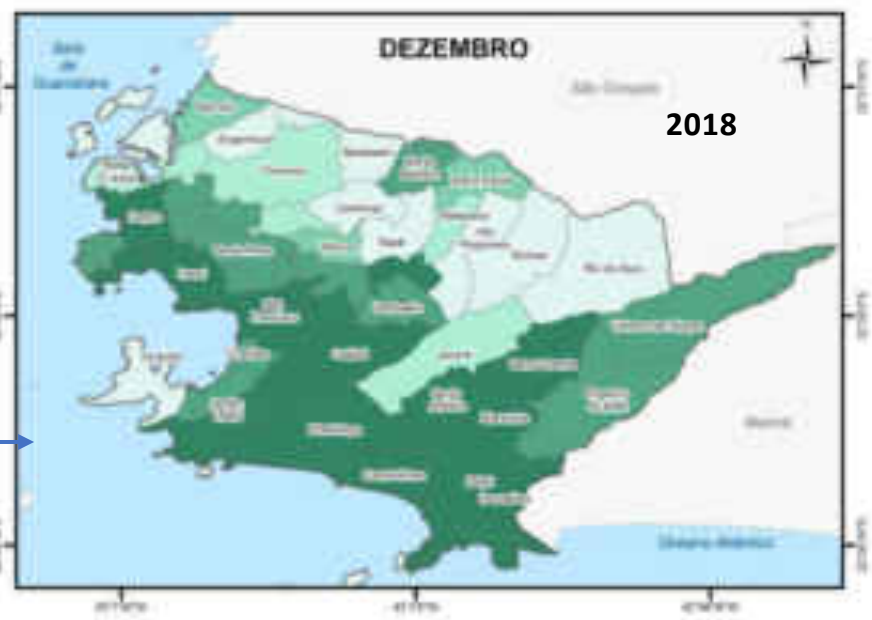
Elaborado por

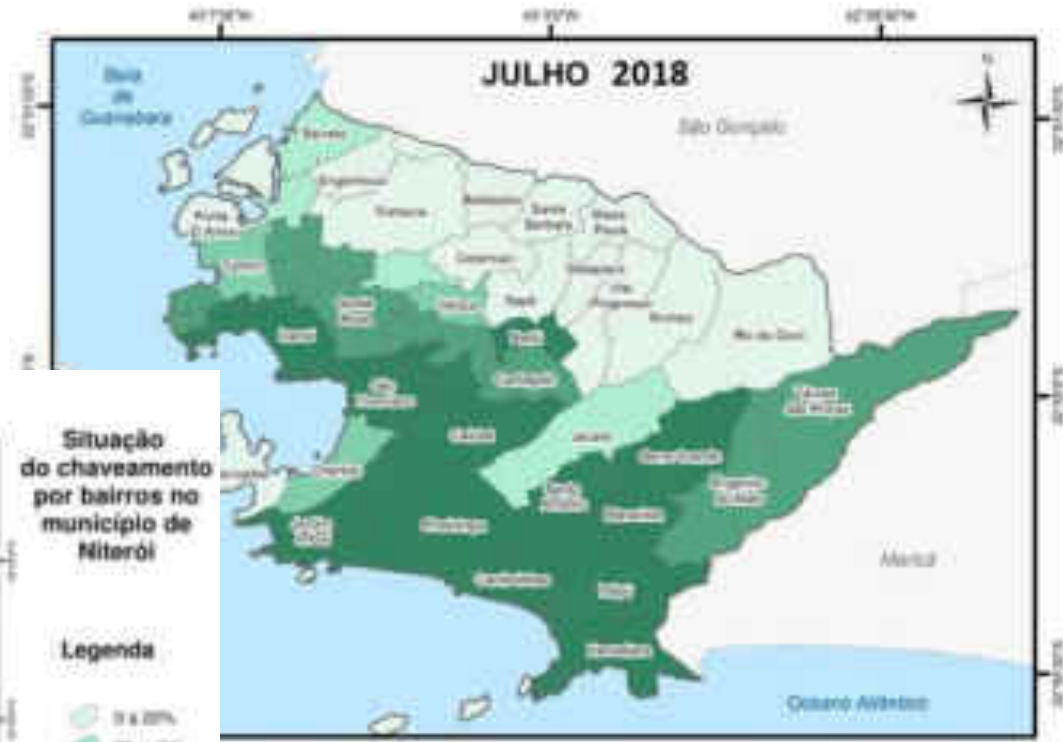
IMF - RECAD

Niterói - Dezembro/2018



**PREFEITURA MUNICIPAL DE NITERÓI**  
SECRETARIA MUNICIPAL DE PLANEJAMENTO





**Legenda**

- Limites Municipal
- Percentual chaveado
  - De 0 a 20%
  - De 20% a 40%
  - De 40% a 60%
  - De 60% a 80%
  - De 80% a 100%

SIRGAS 2000 - UTM 23 S  
1:175.000

Elaborado por:  
BMF - RECAD  
Niterói - Dezembro/2018

PREFEITURA NITERÓI  
SECRETARIA MUNICIPAL DE URBANISMO

**Situação do chaveamento por bairros no município de Niterói**

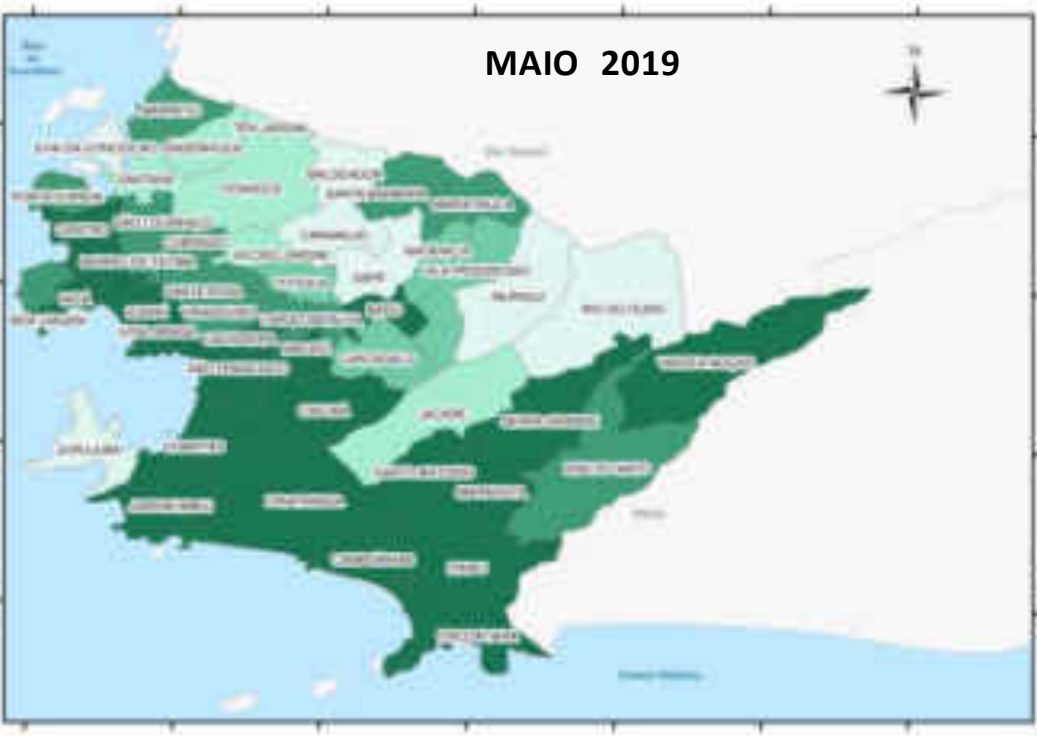
**Legenda**

- 0 a 20%
- 20 a 40%
- 40 a 60%
- 60 a 80%
- 80 a 100%

SIRGAS 2000 - UTM 23 S  
1:100.000

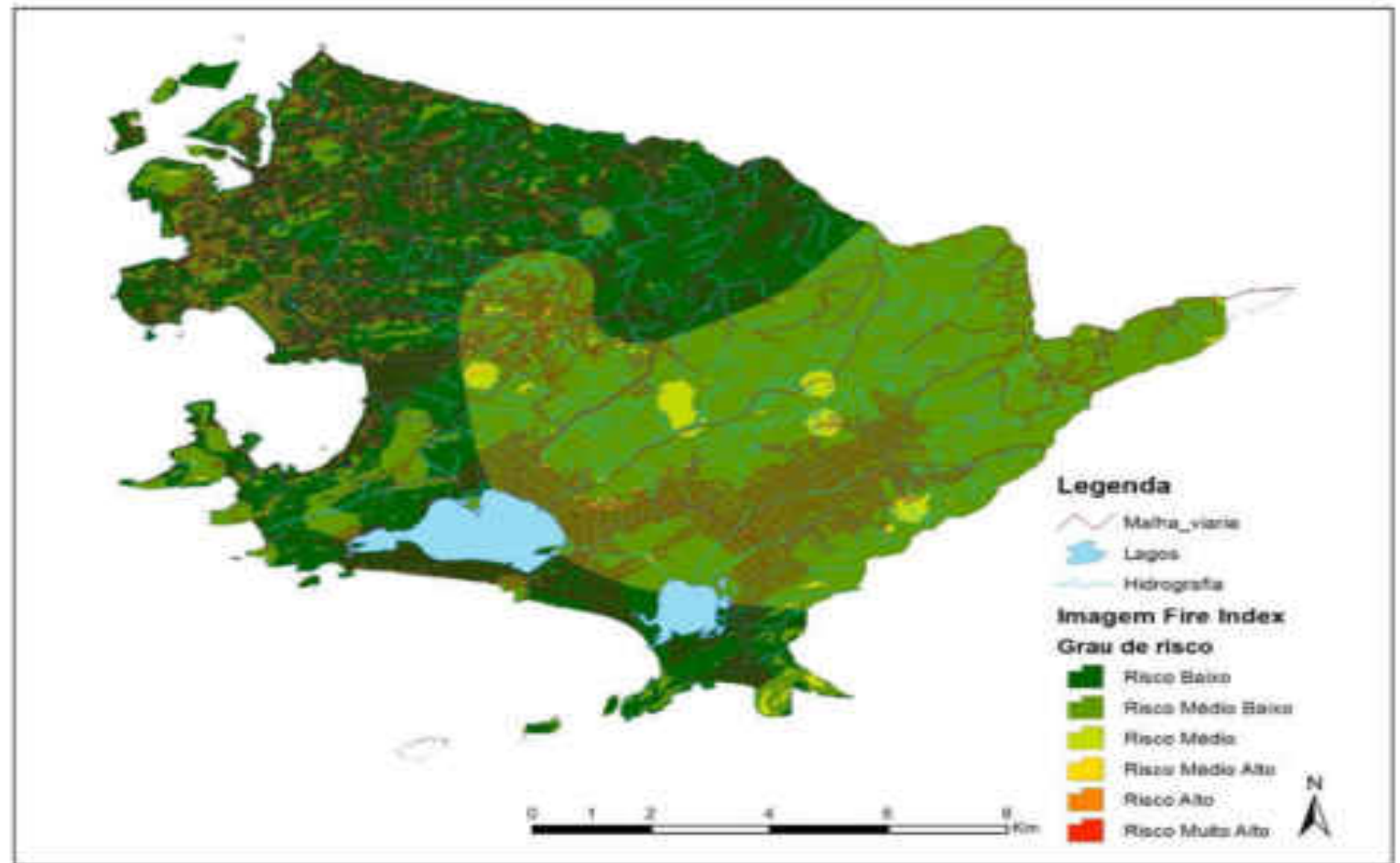
Elaborado por:  
BMF - RECAD  
Niterói - Dezembro/2018

PREFEITURA NITERÓI  
SECRETARIA MUNICIPAL DE URBANISMO



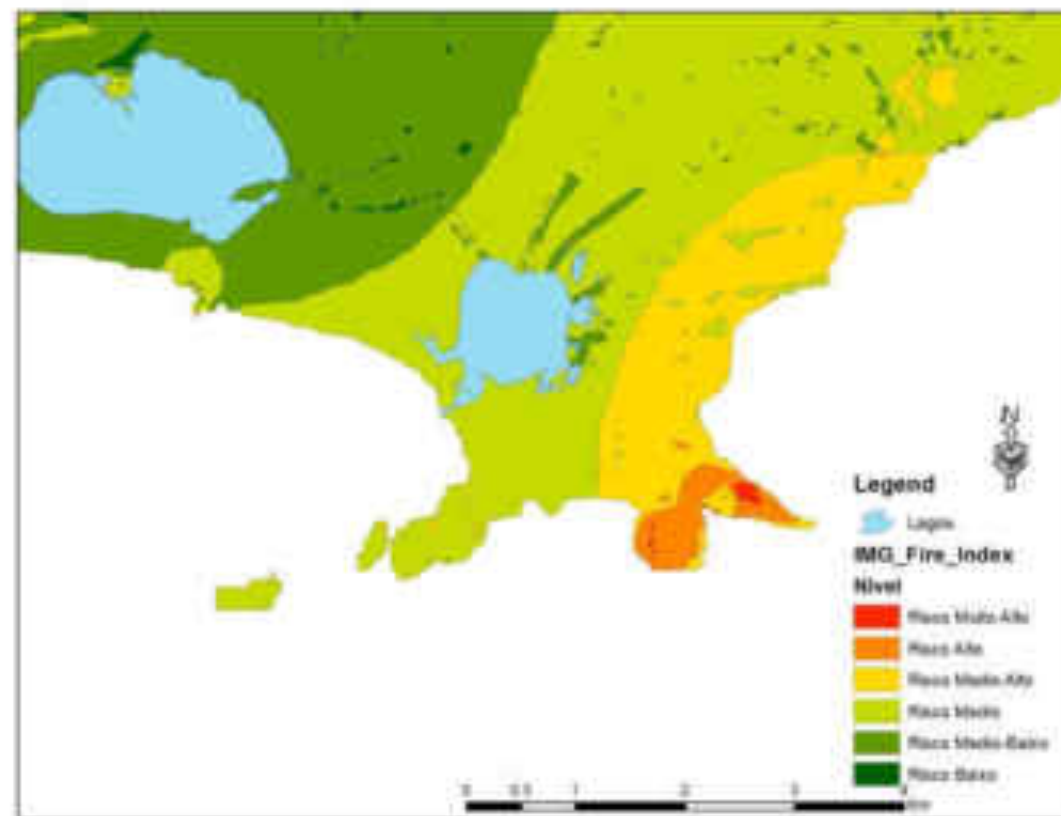
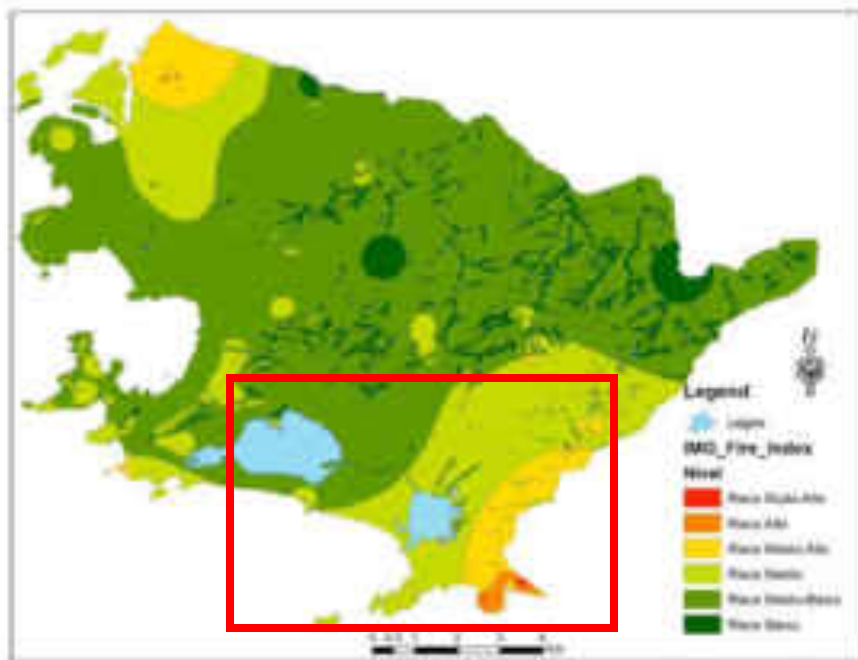
# SIGHD-DC / Índice de Risco de Incêndios Florestais

Baixa probabilidade de ocorrência de incêndio em dia 26 de março de 2018

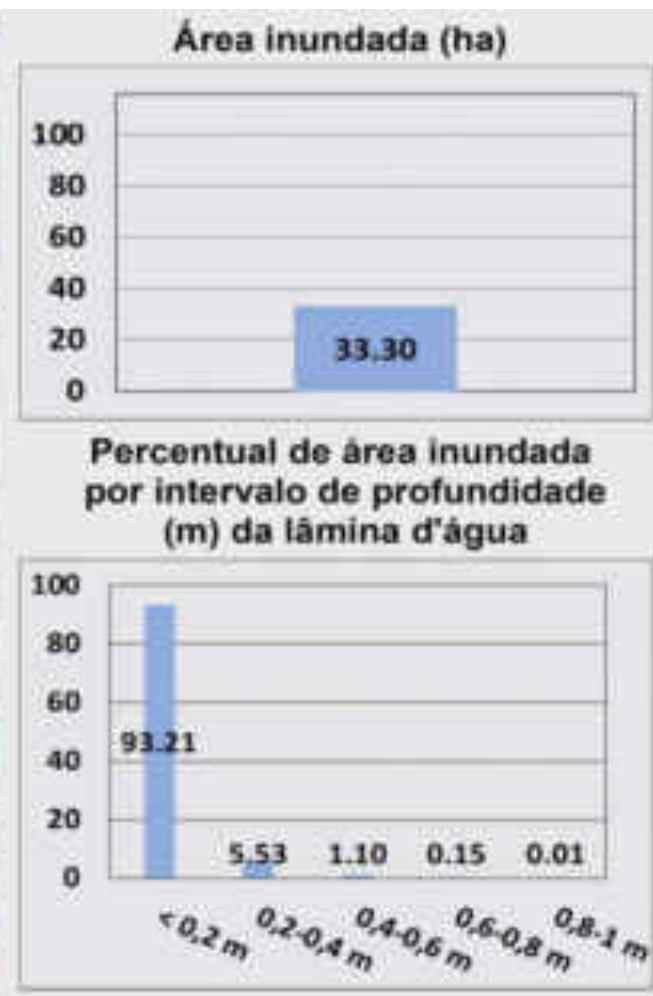
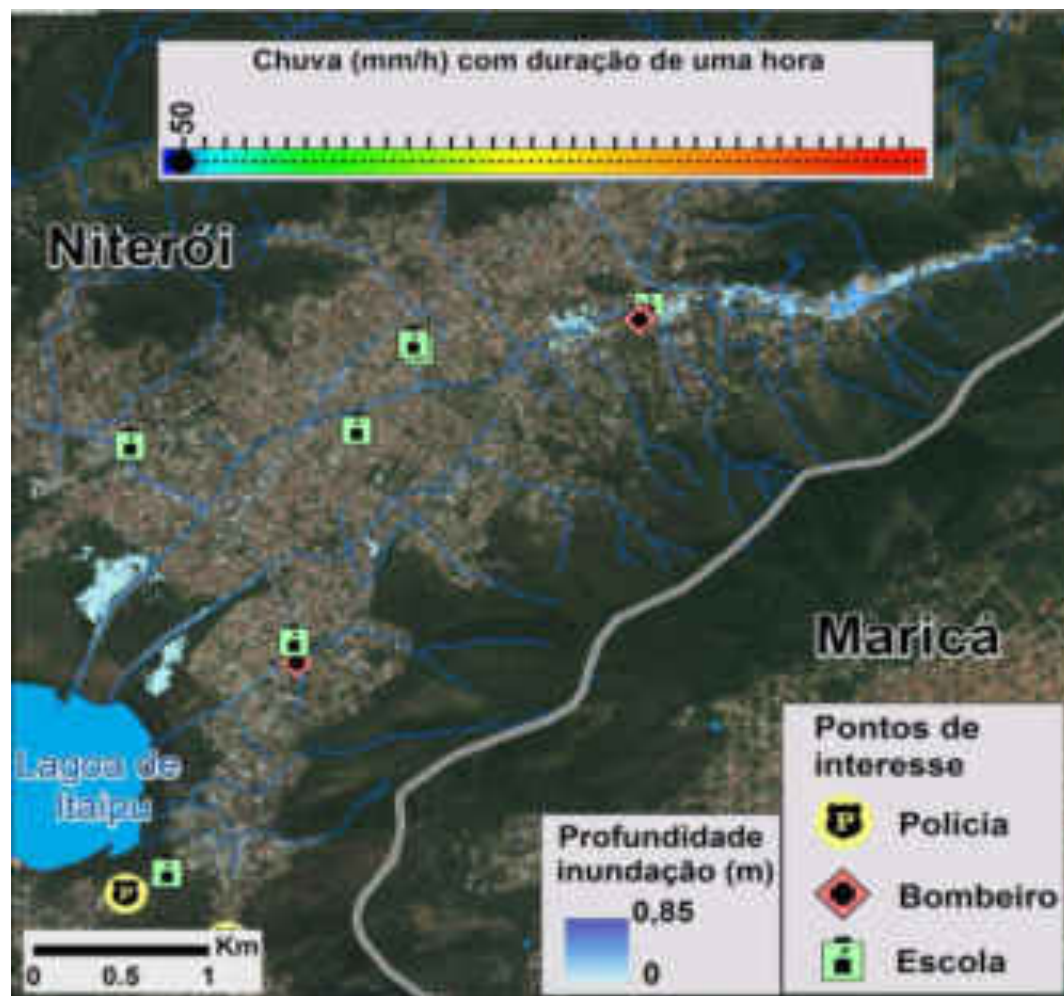


# SIGHD-DC / Índice de Risco de Incêndios Florestais

Resultados geoespacializados com visualização de risco mais intenso na porção sul do município.  
Em 15 de maio de 2018.



# SIGHD-DC / Simulador de Inundações



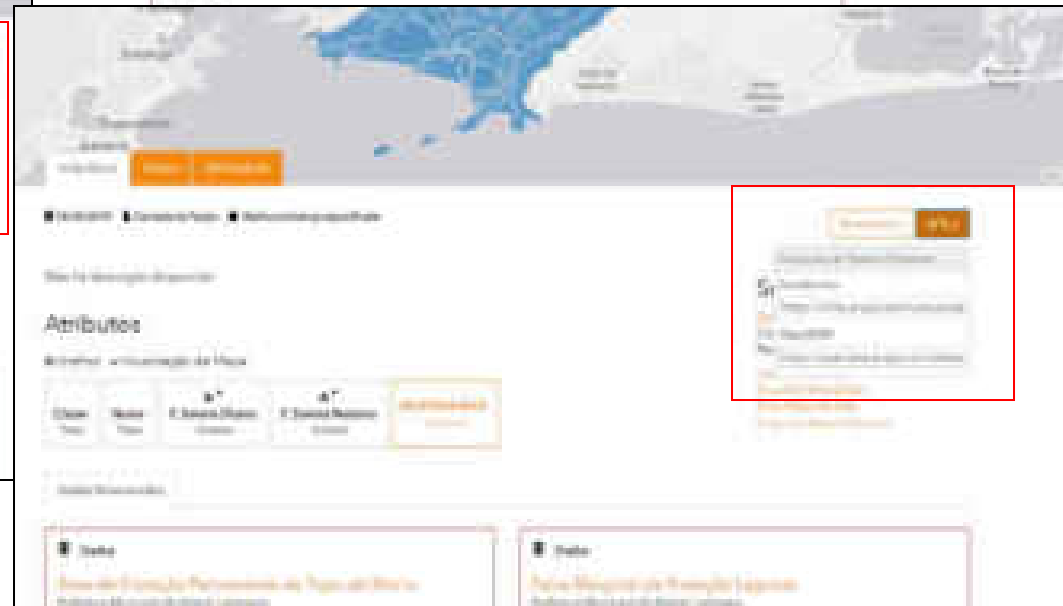
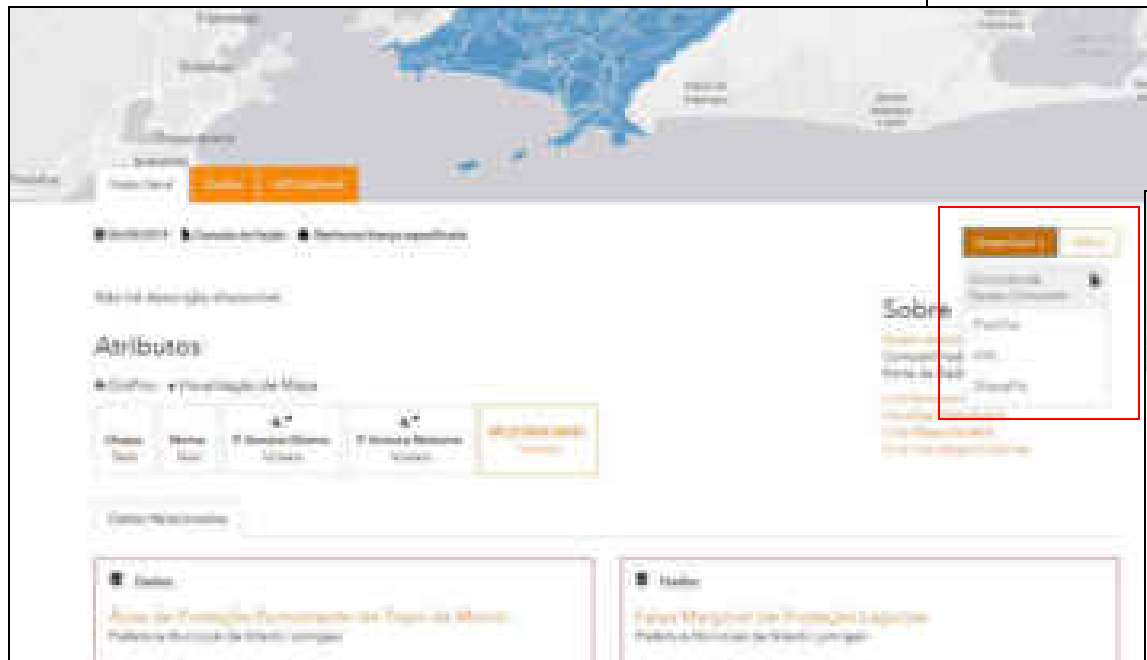
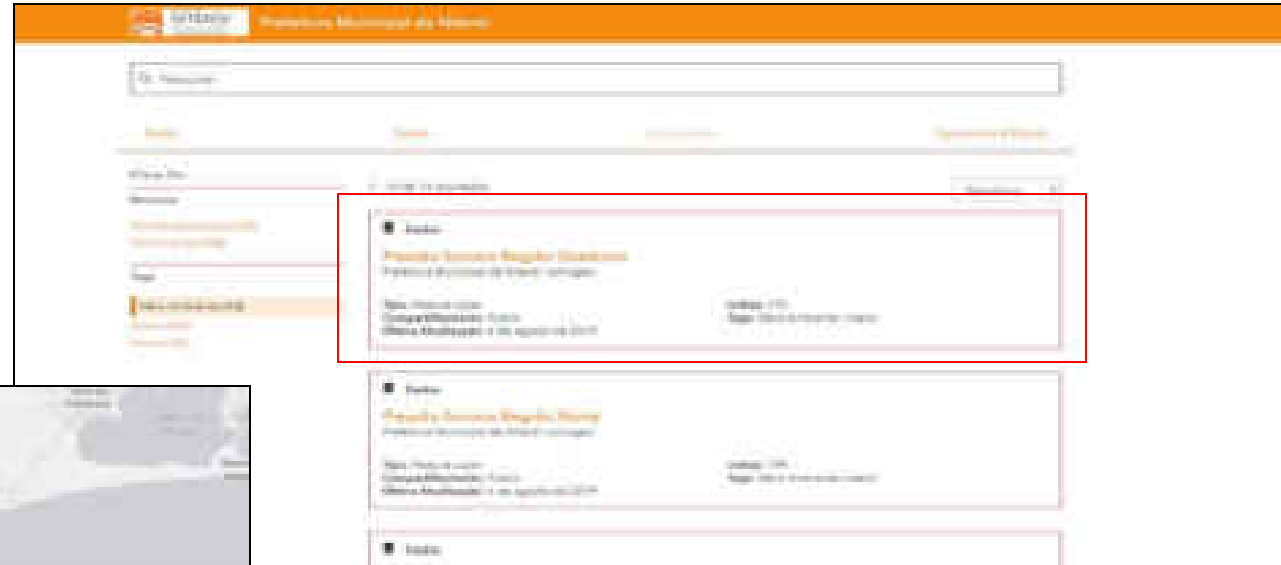
# PORTAL DE DADOS ABERTOS DE NITERÓI



Explore as informações por categoria

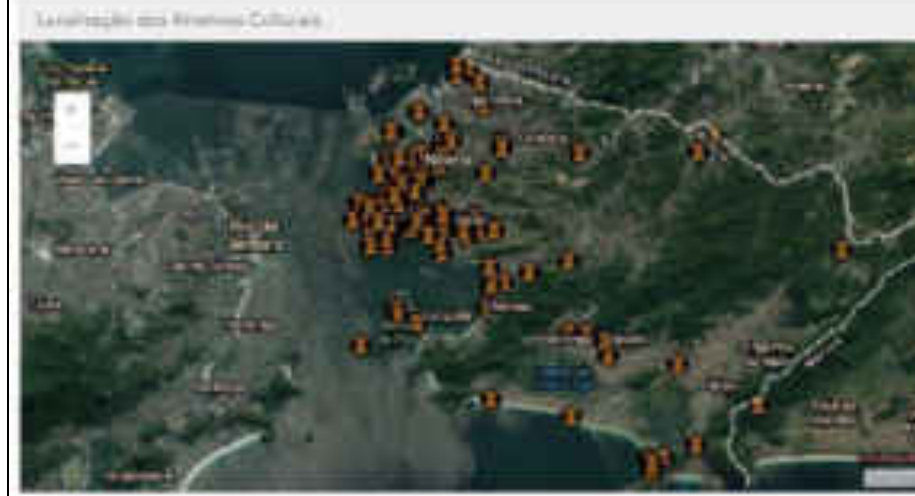


# DOWNLOAD E APLICAÇÃO DAS CAMADAS



# Estatísticas com os dados do Banco

Atrativos Culturais em Niterói			
Bibliotecas	Museus	Galerias e Centros Culturais	Teatros e Cinemas
19	10	38	11
<small>Nota: 19/05/2014</small>	<small>Nota: 19/05/2014</small>	<small>Nota: 19/05/2014</small>	<small>Nota: 19/05/2014</small>



## Monitoramento das Aplicações





# PORTAL DE APLICAÇÕES DA PREFEITURA DE NITERÓI

[Página Inicial](#) [Galeria](#) [Mapa](#) [Cena](#) [Grupos](#)

 Entrar



**PREFEITURA NITERÓI**  
TRABALHANDO SÉRIO, SUPERANDO DESAFIOS.

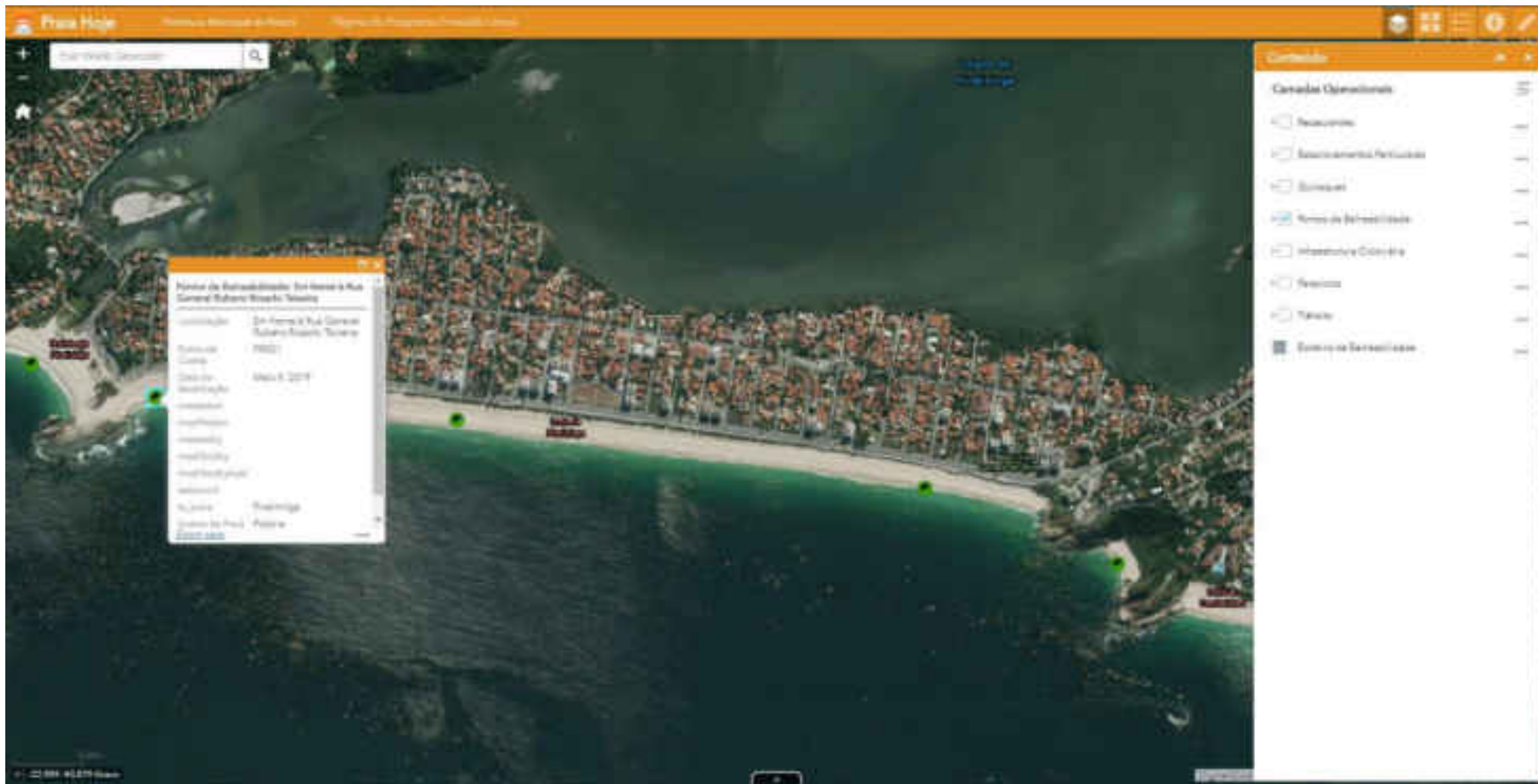
PLANEJAMENTO, ORÇAMENTO E MODERNIZAÇÃO DA GESTÃO

« [Praia Hoje](#) [Plano Diretor \(2019\)](#) [Infraestrutura Cicloviária de Niterói](#) [Guia de trilhas de Niterói](#) »

# Praia Hoje – Consulta de balneabilidade das praias

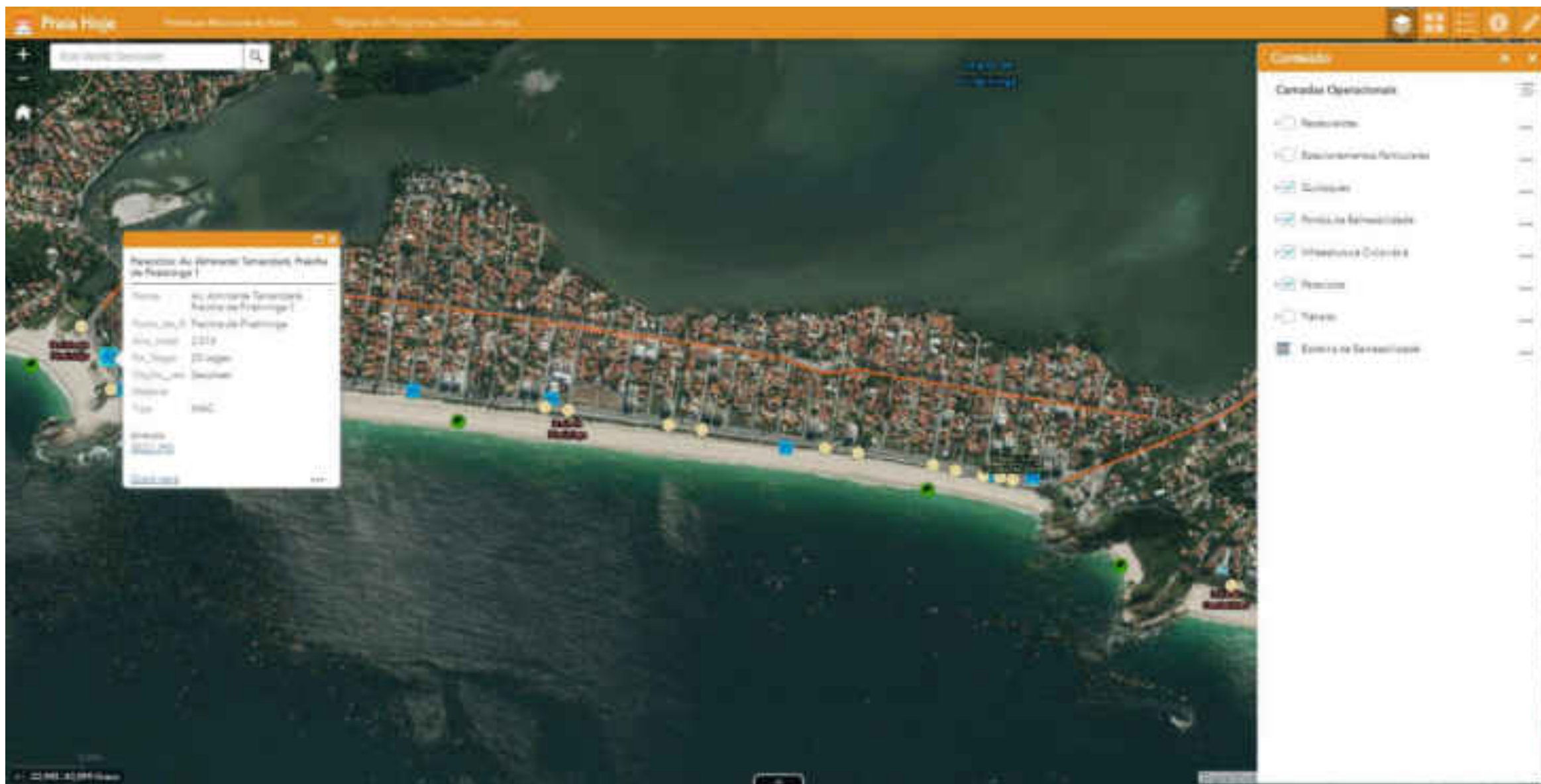


# Praia Hoje – Consulta de balneabilidade das praias

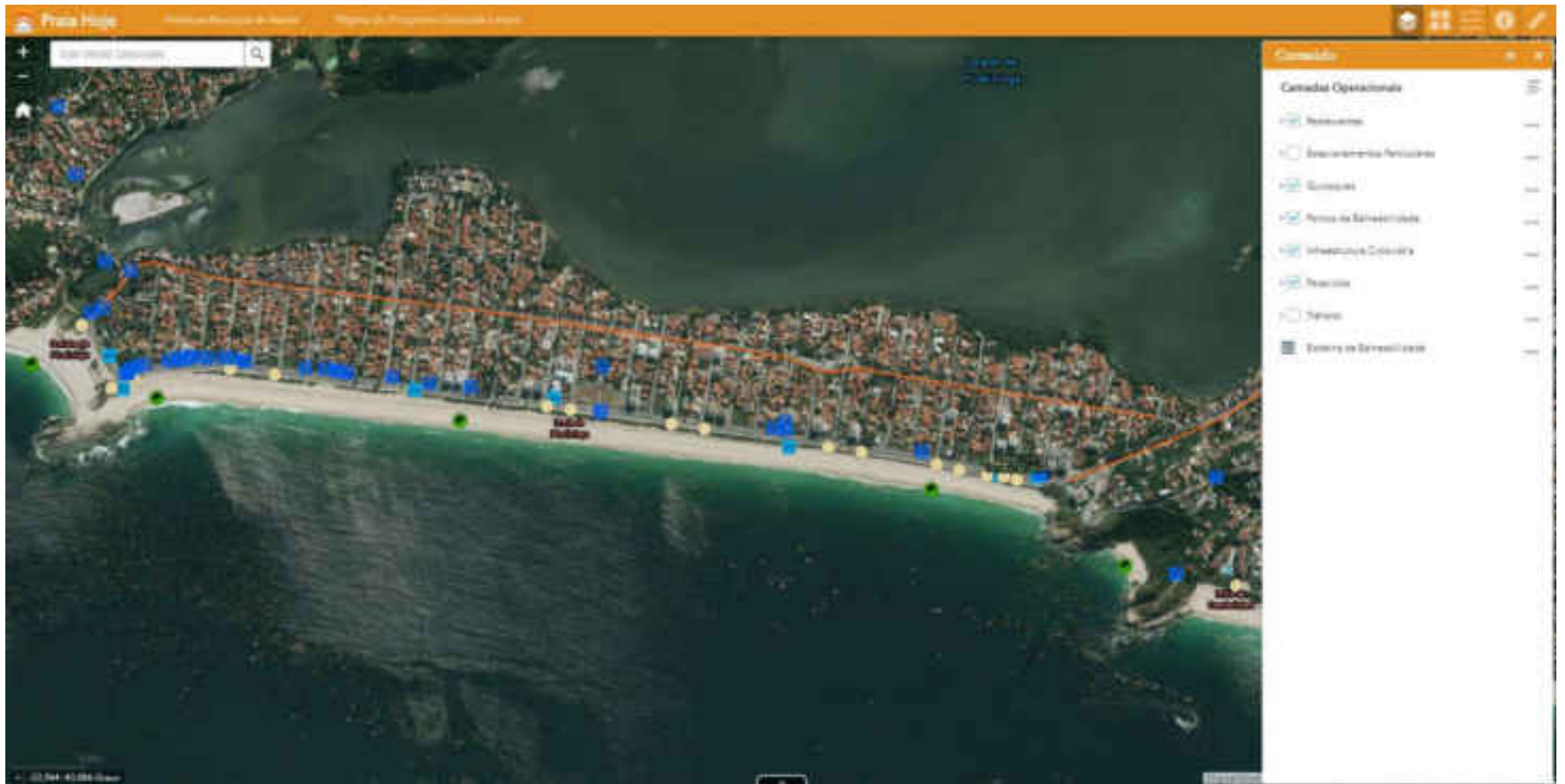




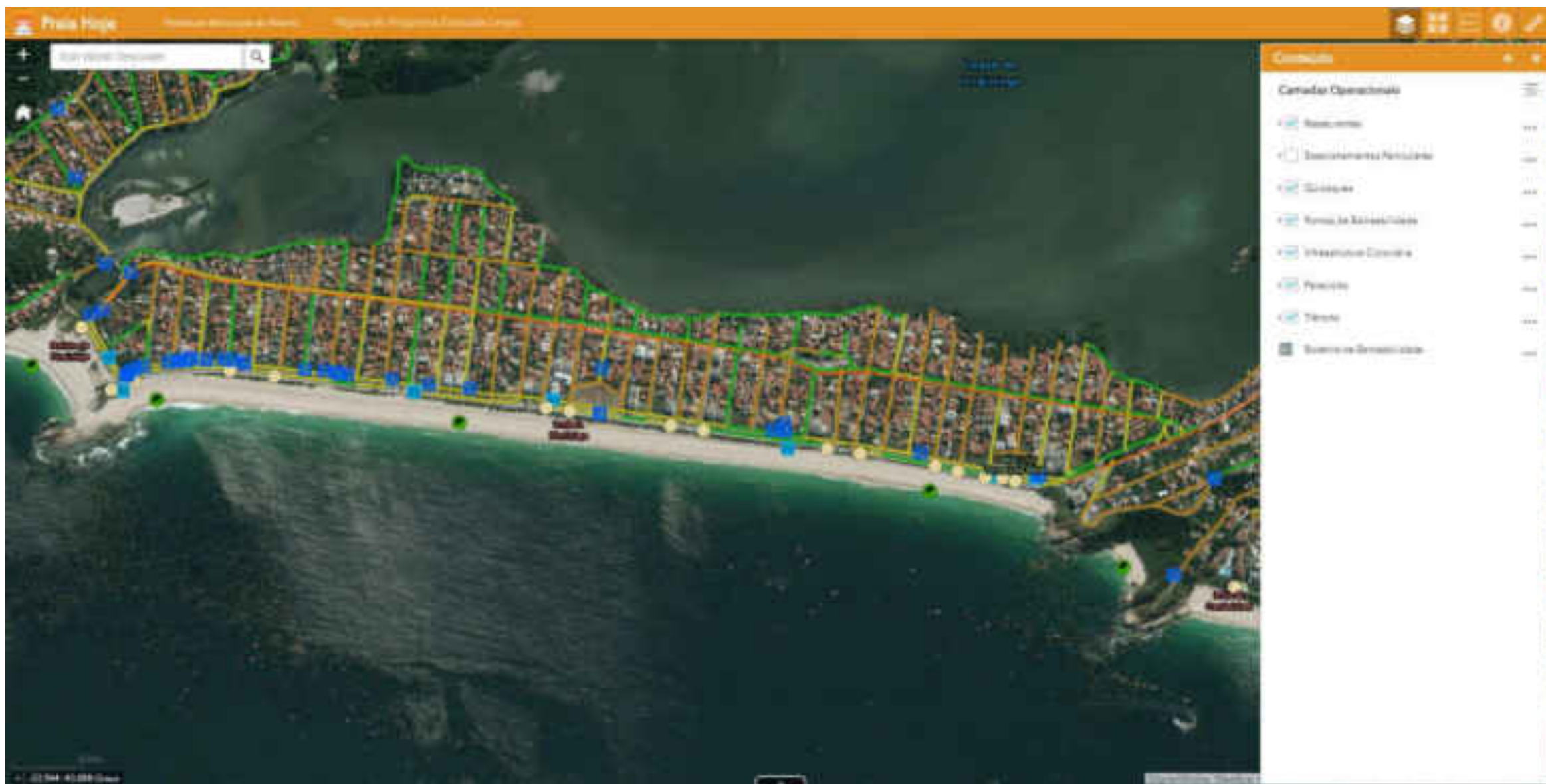
# Praia Hoje – Consulta de balneabilidade das praias



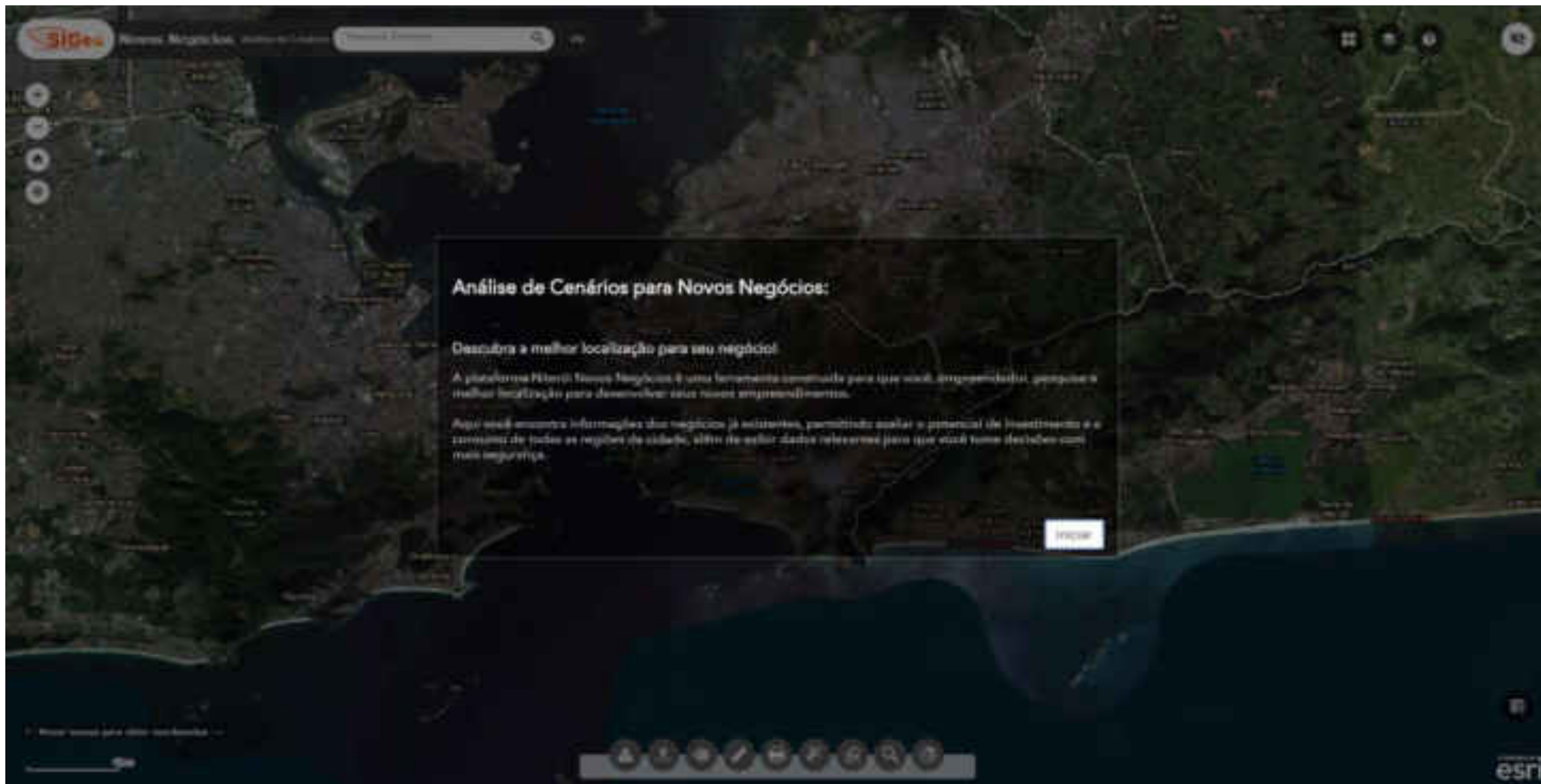
# Praia Hoje – Consulta de balneabilidade das praias



# Praia Hoje – Consulta de balneabilidade das praias

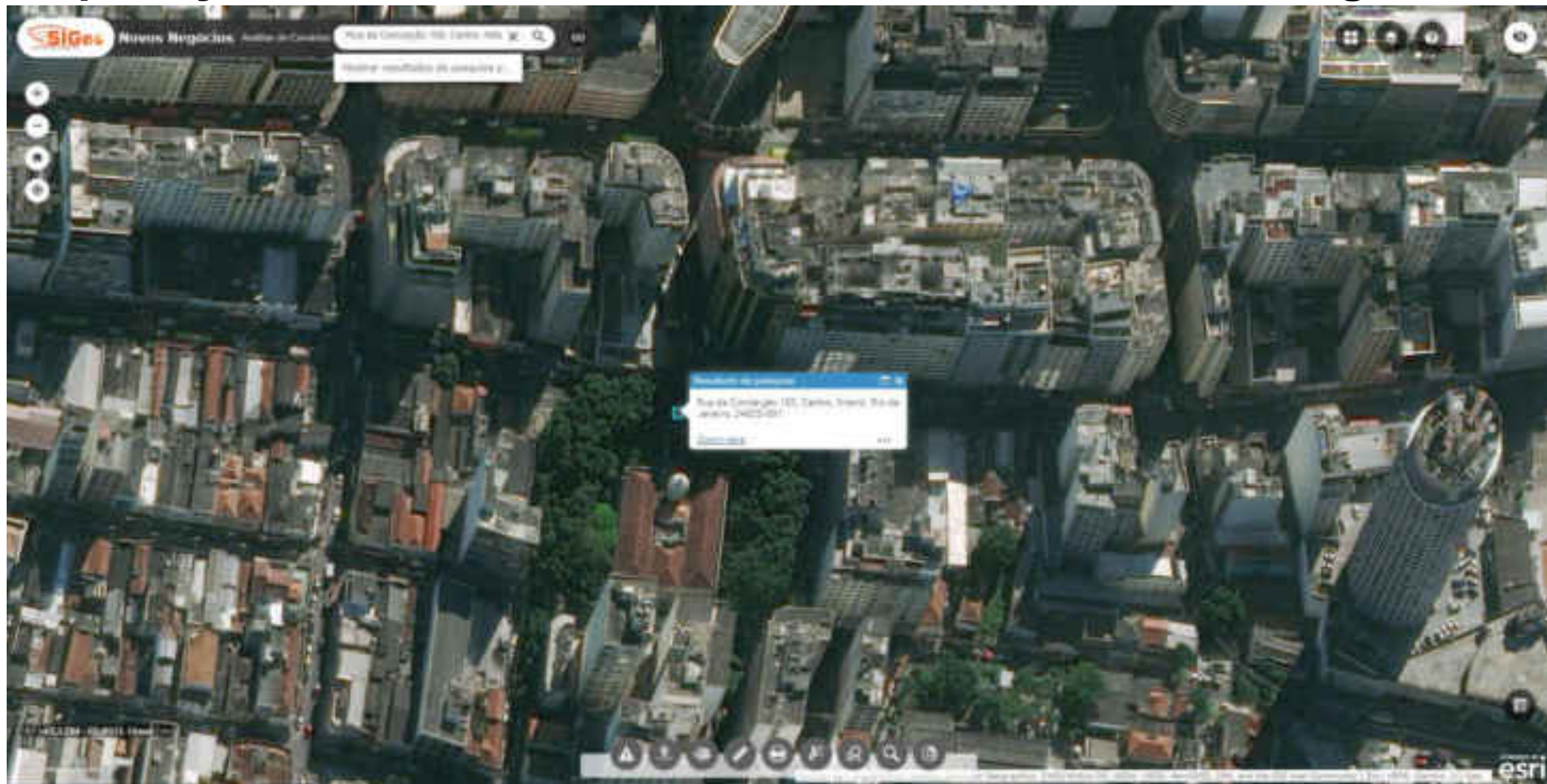


# Aplicação de desenvolvimento Econômico – Novos Negócios





# Aplicação de desenvolvimento Econômico – Novos Negócios





# Aplicação de desenvolvimento Econômico – Novos Negócios



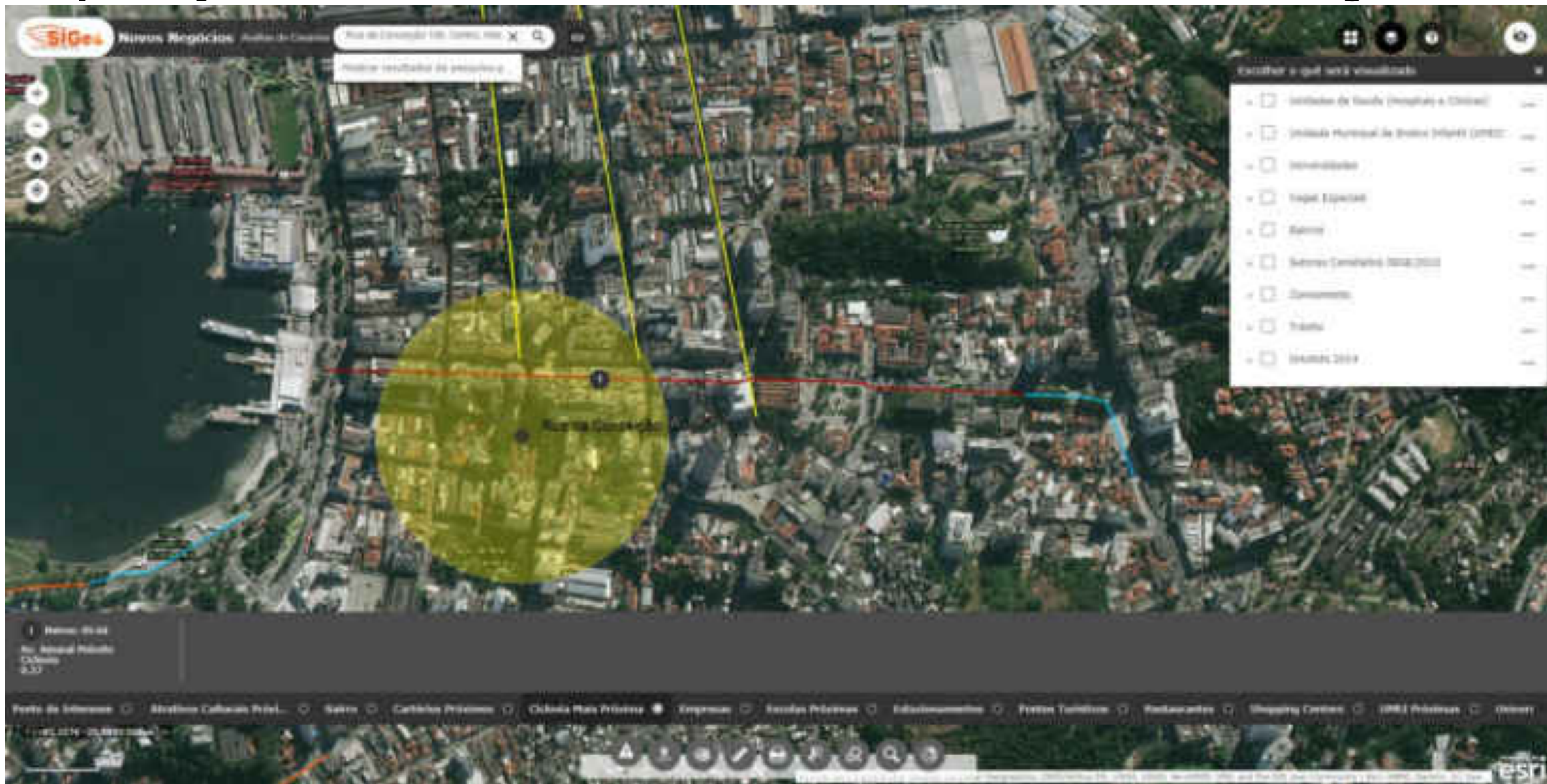
# Aplicação de desenvolvimento Econômico – Novos Negócios



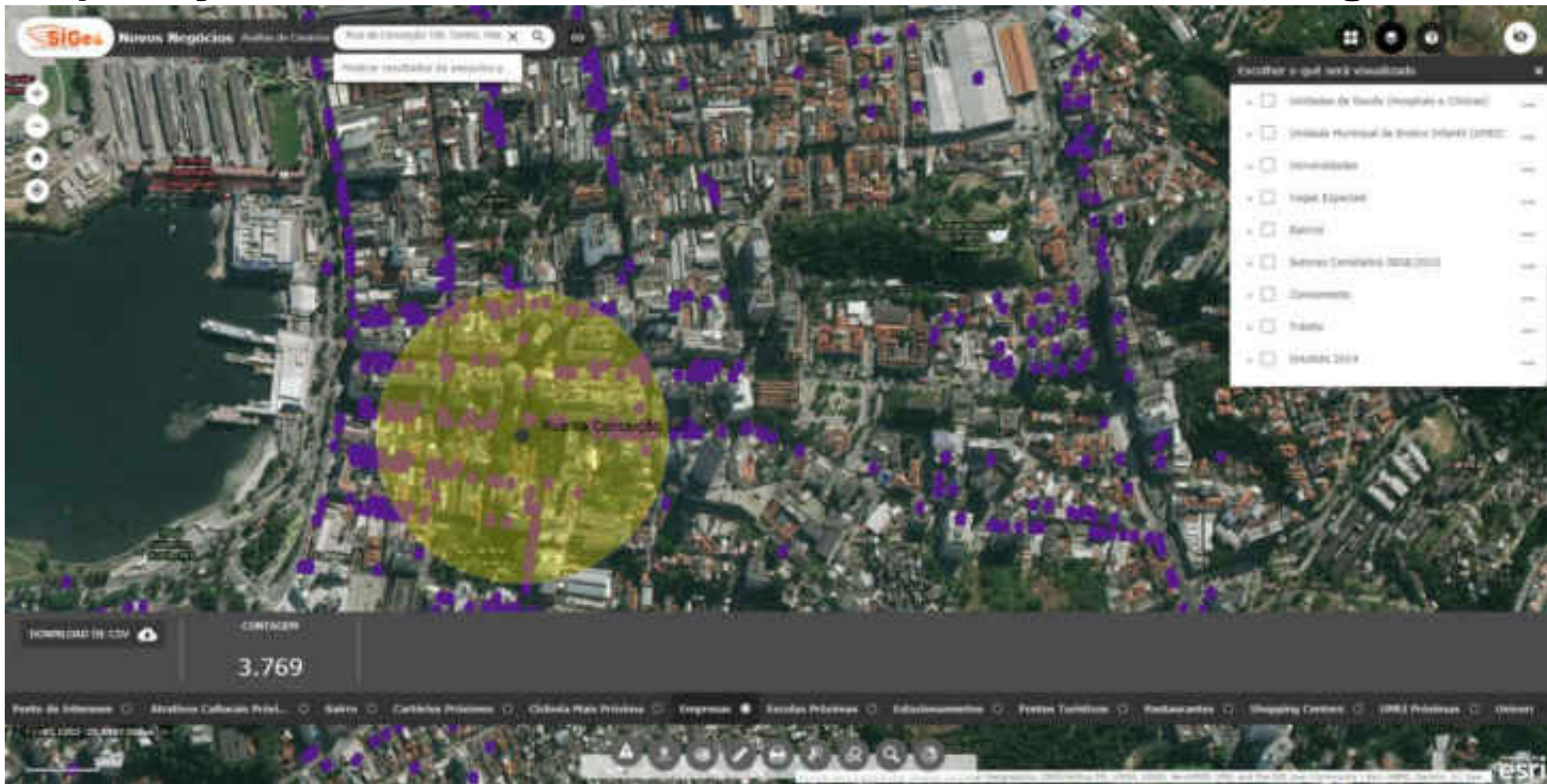
# Aplicação de desenvolvimento Econômico – Novos Negócios



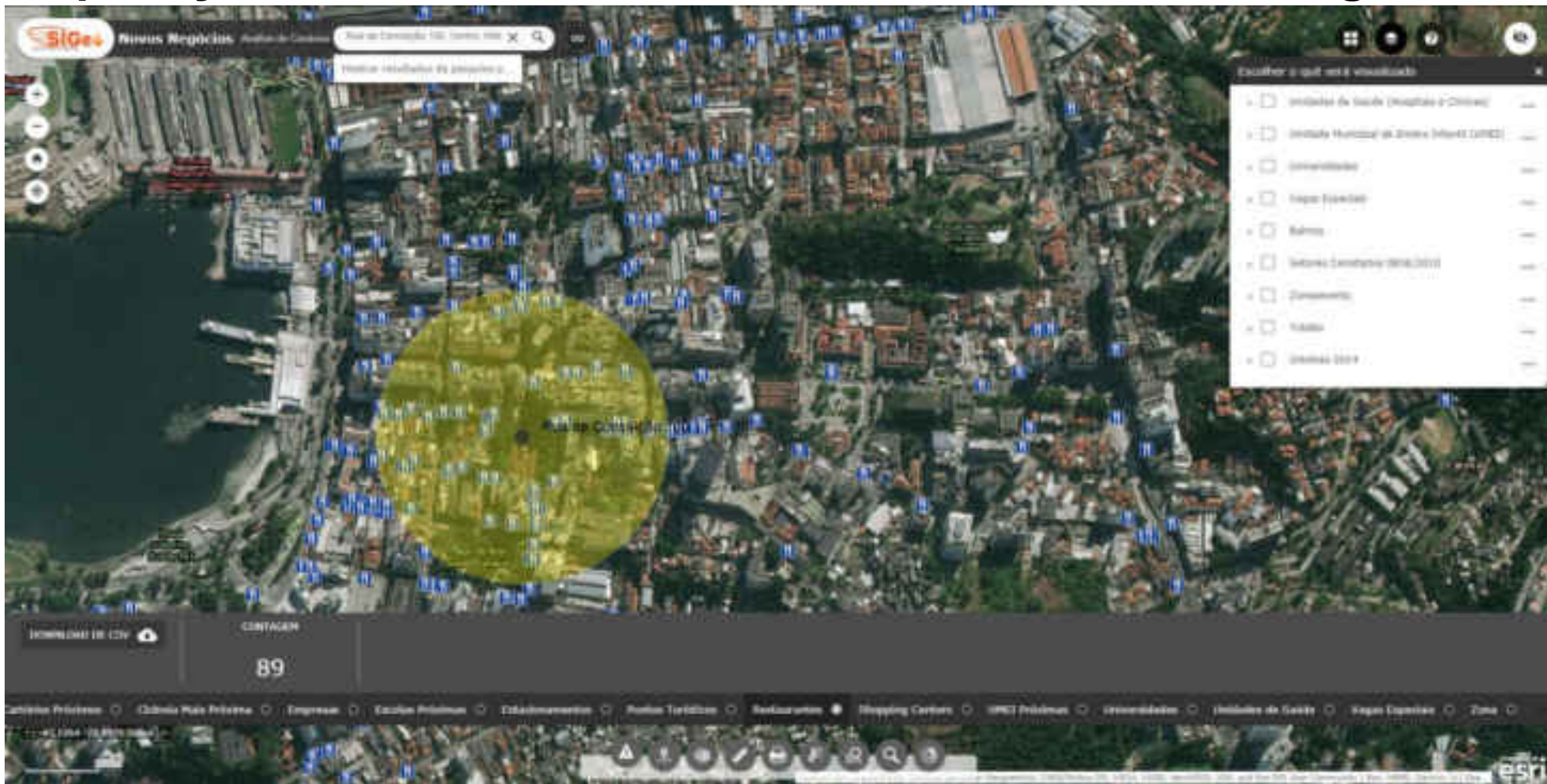
# Aplicação de desenvolvimento Econômico – Novos Negócios



# Aplicação de desenvolvimento Econômico – Novos Negócios



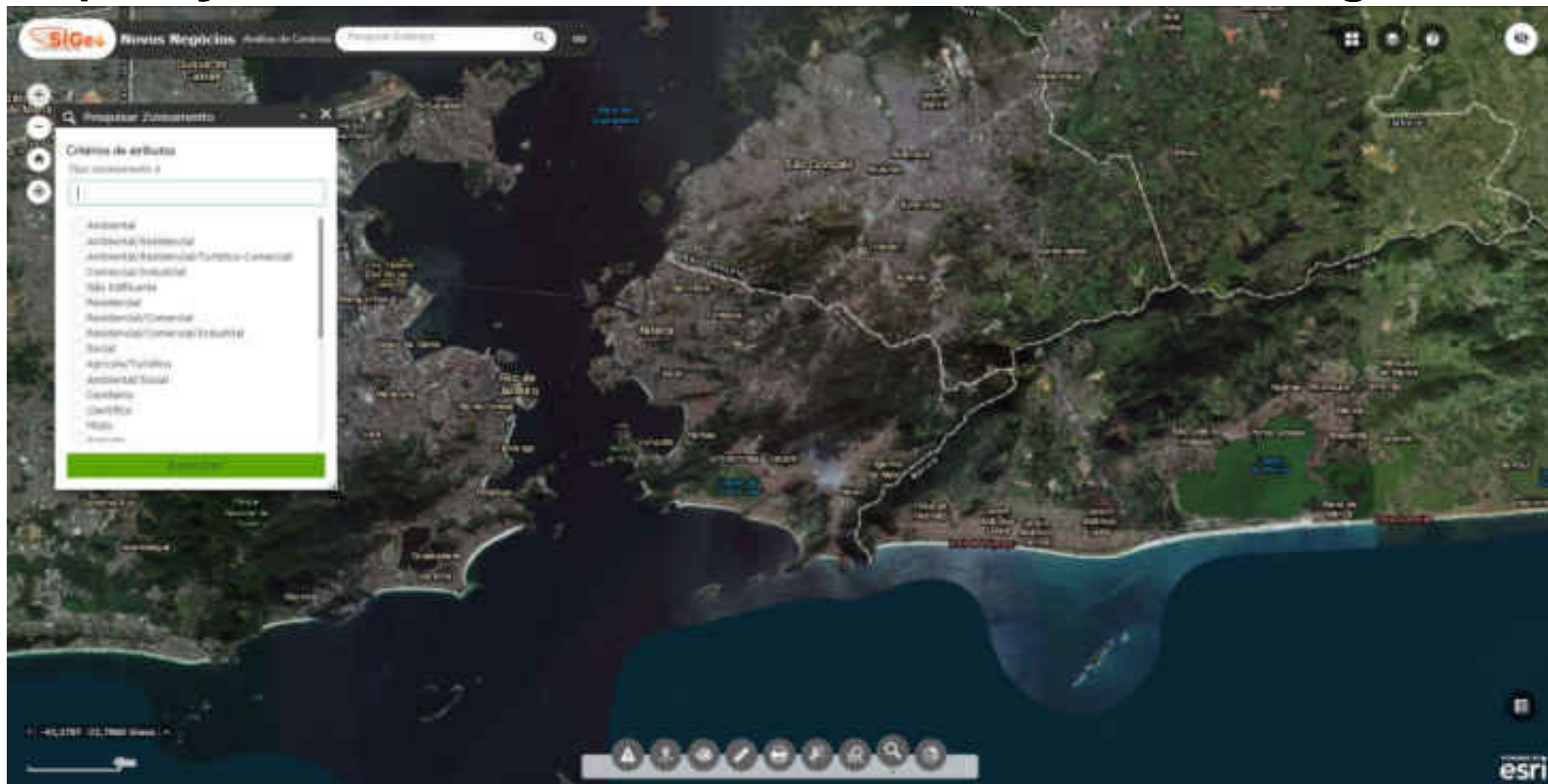
# Aplicação de desenvolvimento Econômico – Novos Negócios



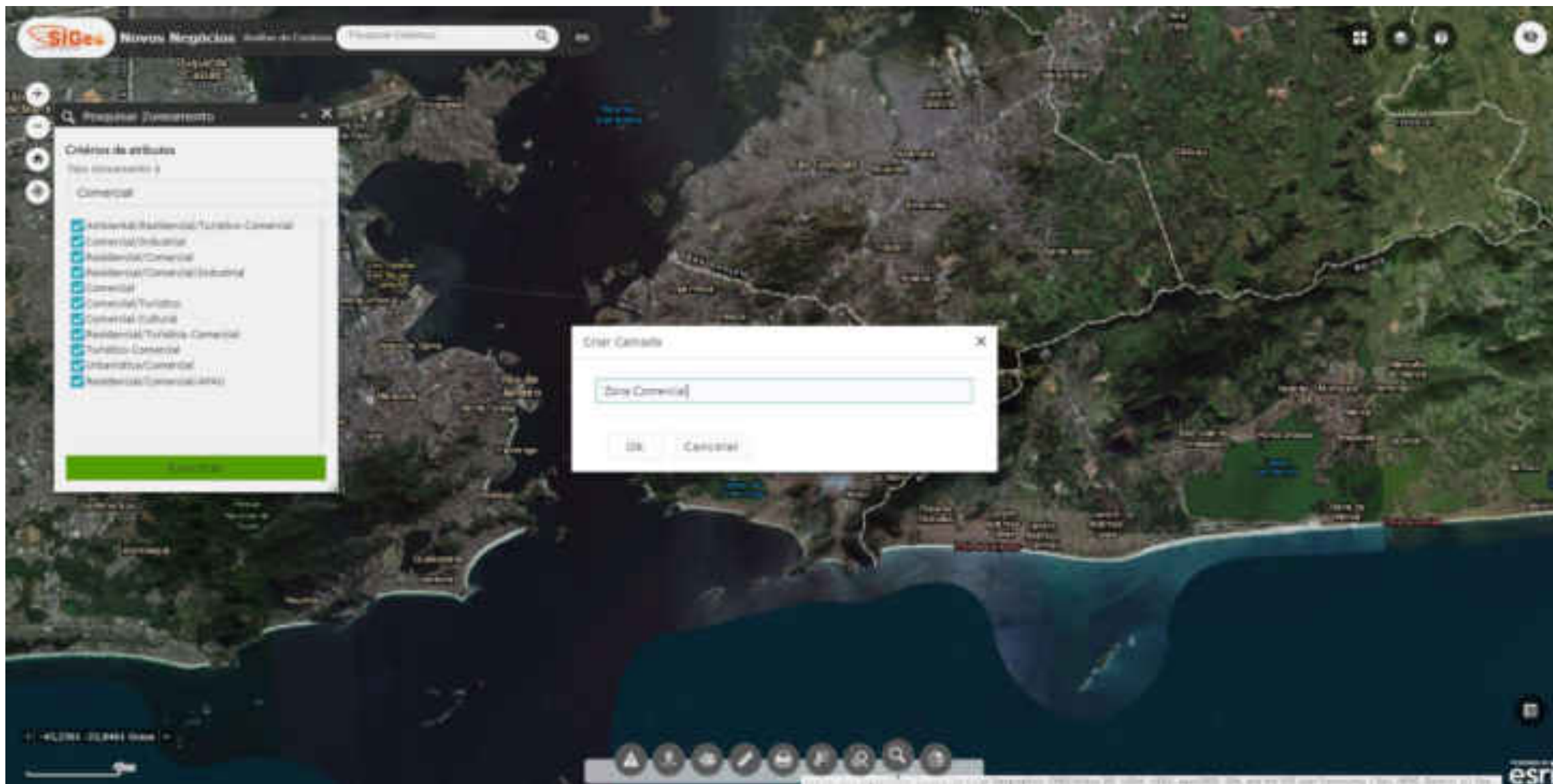




# Aplicação de desenvolvimento Econômico – Novos Negócios



# Aplicação de desenvolvimento Econômico – Novos Negócios



# Aplicação de desenvolvimento Econômico – Novos Negócios



# Aplicação de desenvolvimento Econômico – Novos Negócios



# Aplicações que serão desenvolvidas

❖ Aplicação de Trilhas de Niterói e guia botânico



❖ Aplicação de Mobilidade (Linhas de ônibus municipais)

❖ Aplicação do novo Plano Diretor do Município



❖ Aplicação Grupos de Mutua Ajuda

Obrigado!

Site: <http://www.sigeo.niteroi.rj.gov.br/>

E-mail: [atendimento@sigeo.niteroi.rj.gov.br](mailto:atendimento@sigeo.niteroi.rj.gov.br)